



motralec

4 rue Lavoisier . ZA Lavoisier . 95223 HERBLAY CEDEX
Tel. : 01.39.97.65.10 / Fax. : 01.39.97.68.48
Demande de prix / e-mail : service-commercial@motralec.com
www.motralec.com

TM^{230V}
400V
50Hz

Pompe submersible en titane
pour liquides corrosifs

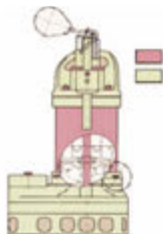
Turbine, arbre, carter moteur et visserie sont en titane. Les autres pièces sont en résine de synthèse. La turbine de type vortex est peu sensible à l'usure. L'étanchéité est assurée par deux garnitures dans un bain de paraffine.





Turbine vortex

La turbine vortex de cette pompe laisse un passage libre intégral dans la volute. L'effet Vortex et la position en retrait de la roue permettent de limiter les effets d'abrasion et d'éviter le bouchage.



Résistance à la corrosion

Une électropompe tout en titane et résine de synthèse

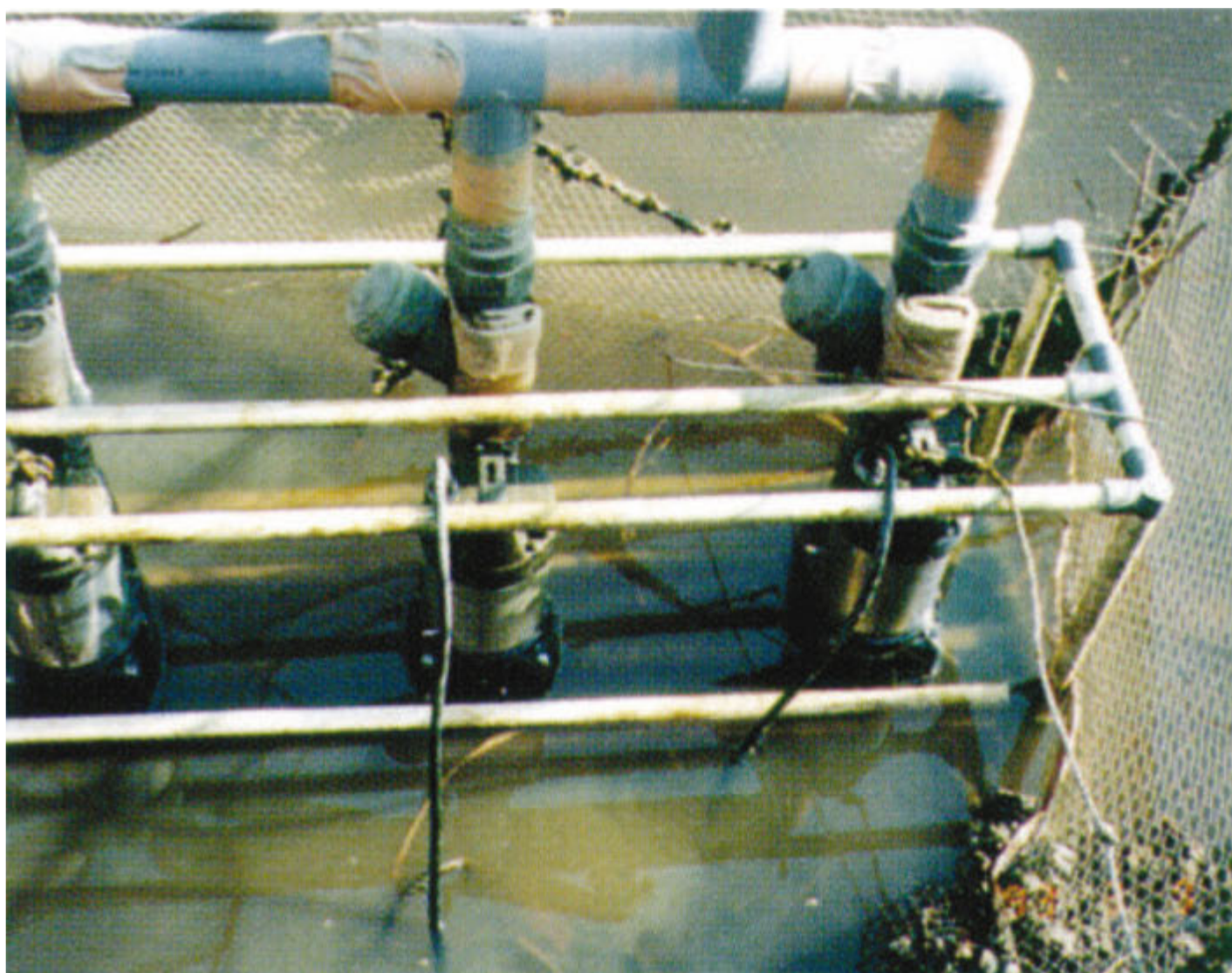
- Armée contre la corrosion
- Idéale pour l'eau de mer et les liquides corrosifs
- Peu sensible à l'abrasion
- Aucun contact entre le liquide pompé et les garnitures d'étanchéité



Pièces en Titane
Anti-corrosion



Application : Alimentation en eau de mer d'une ferme d'élevage de crevettes

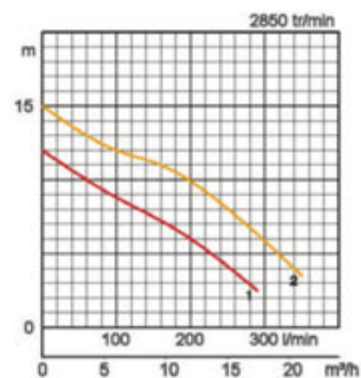


Spécifications:

Modèles	Code couleur courbe	Tubulure de ref. mm	puissance nominale kW	Phases	tr/min	HMT maxi m	Débit maxi l/min	Méthode de démarrage	Poids brut en kg sans câble	Passage libre mm	
50TM2.4S	●	1	50	0,4	1	2850	12,0	290	condens.	6,7	10
50TM2.75	●	2	50	0,75	3	2850	15,0	350	direct	7,8	10

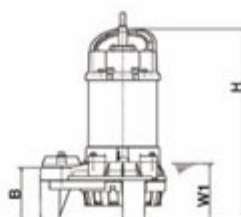
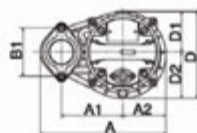


Ø Refoulement mm		50mm		
Fluide Pompé	Température	0-40°C		
	Type de Fluide	Eau salée, Eau de mer		
Pompe	Composants	Turbine	Turbine vortex	
		Garnitures	Double garniture mécanique	
		Roulements	Roulements à billes étanches	
	Matériaux	Turbine	Résines renforcées de fibres de verre	
		Corps supérieur	Résines renforcées de fibres de verre	
		Corps inférieur	Résines renforcées de fibres de verre	
Garnitures	Carbure de silicium, bain d'huile			
Moteur	Isolation	Classe d'isolation E		
	Type, Pôles	Moteur à induction, 2 pôles, IP68		
	Protection Moteur (Intégrée)	Ipsotherme ronde		
	Lubrification	Huile de paraffine (ISO VG15)		
	Phase / Tension	Monoph. / 230V / 50Hz, Triph./400V/50Hz / dém. direct		
	Matériaux	Corps	Titane	
		Arbre	Titane	
Câble		Caoutchouc, 10m H07RN-F		
Type de Refoulement	Filetage femelle			



Dimensions en mm:

Modèles	A	A1	A2	B	B1	D	D1	D2	H	W1
50TM2.4S	236	115	81	102	90	162	76	86	360	110
50TM2.75	236	115	81	102	90	162	76	86	374	110



W1: Niveau minimum de pompage

Prière de faire attention: les accessoires comme contre-ride, pied d'assise et support doivent être commandés séparément.



Contribution à la prospérité mondiale et adéquation entre productivité et protection de l'environnement.

L'usine de Tsurumi à Kyoto (Japon) a été conçue pour obtenir une meilleure productivité grâce à des systèmes de production rationnels entièrement intégrés. Plus d'un demi-million de pompes y sont produites par an. Afin de garantir des conditions optimales aussi bien pour le personnel que pour l'environnement, Tsurumi s'efforce de développer des conditions de travail parfaites: air conditionné, émission de gaz d'échappement et de poussière minimale, recyclage et traitement des déchets.

Tsurumi (Europe) GmbH

Heltorfer Straße 14
D-40472 Düsseldorf
Tel.: +49 (0)211-4179373
Fax: +49 (0)211-4791429
Email: sales@tsurumi.eu
www.tsurumi.eu

Nos pompes sont uniquement appropriées à l'utilisation professionnelle. Les spécifications peuvent être modifiées pour l'amélioration du produit sans annonce préalable. Si Tsurumi (Europe) GmbH a repris exceptionnellement une garantie de fabricant pour le client final, celle-ci donne au client final le droit envers Tsurumi (Europe) GmbH de faire valoir également une aide gratuite en raison d'un vice survenant pendant la période de garantie, même quand les revendications de garantie de vices envers le vendeur n'existent pas ou n'existent plus. Les fonctionnements incorrects dus à un traitement non conforme par le client final, ne sont pas considérés comme un cas de garantie. D'autres prétentions ne découlent pas de cette garantie, tant que rien d'autre n'a été expressément déterminé. C'est Tsurumi (Europe) qui décide si l'aide doit se dérouler par un échange ou une réparation. Les prétentions sont périmées après les trois mois suivant l'écoulement de la période de garantie, mais pas avant l'écoulement de la période de garantie des vices dont bénéficie le vendeur. En cas de doute, la période de garantie de qualité et de solidité correspond à la période de garantie de vices qui est valable entre le client final et son vendeur.

motralec

4 rue Lavoisier . ZA Lavoisier . 95223 HERBLAY CEDEX
Tel. : 01.39.97.65.10 / Fax. : 01.39.97.68.48
Demande de prix / e-mail : service-commercial@motralec.com
www.motralec.com



sew-TM-FR