



2 Garantie
ANS
Sauf pièces d'usure

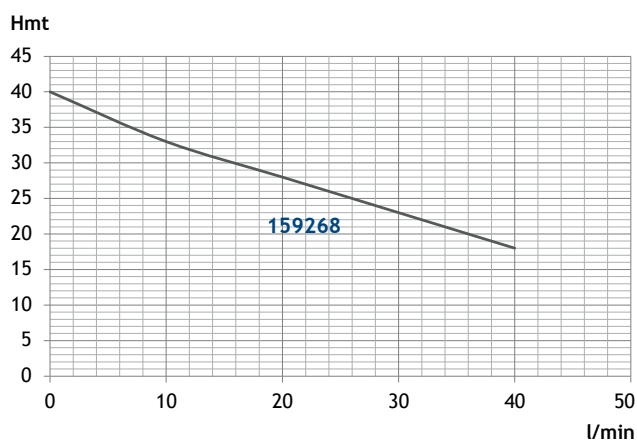
POMPES MONOCELLULAIRES INOX

POMPES MONOCELLULAIRES

TRANSFERT



Code 159268



USAGE
OCCA-
SIONEL

APPLICATIONS

Domestique, industrielle, agricole, collectivités, maisons de retraite, campings, parkings, locaux publics, stations d'épuration.

CARACTÉRISTIQUES TECHNIQUES

Construction

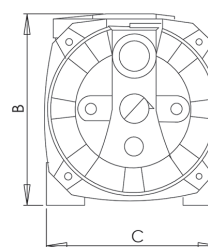
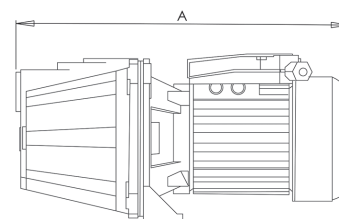
- Corps de pompe en acier inoxydable
- Palier de support moteur en fonte
- Turbine et diffuseur en Noryl
- Garniture mécanique en céramique-graphite
- Poignée de transport
- Interrupteur marche/arrêt

Moteur

- Moteur monophasé 230 V, IP 44, Classe F, protection thermique du moteur

Cadre d'utilisation

- Température max. 50 °C



ACCESSOIRES EN OPTION



Kit d'aspiration 7m
100788



Raccord 3 pièces mâle
coudé 1"x20 369135



Tuyau alpha Ø20 100880



Collier de serrage Ø16-27
386059

Code	Dimensions en mm			DNA	DNR	Poids (en kg)
	A	B	C			
159268	380	206	195	1" F	1" F	-

Code	Puissance Abs.		Tension (V)	Amp.	L/1" m³/h	0	10	20	30	40
	HP	kW								
159268	1	0,75	230	4	HMT	40	33	28	23	18