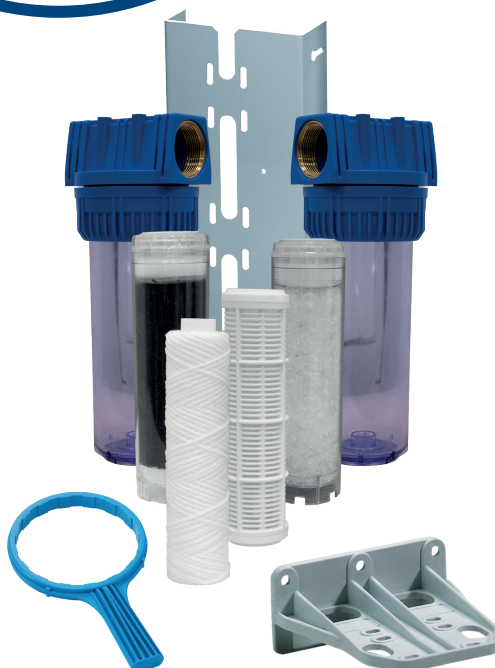


RENSON

FILTRES ET CARTOUCHES

FILTRES

TRAITEMENT

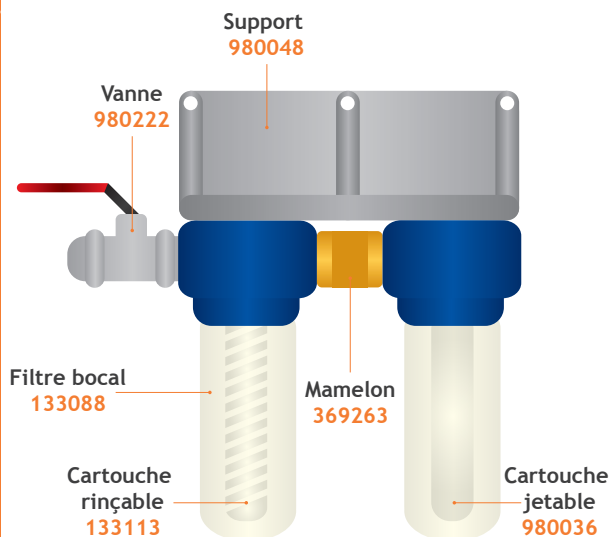


APPLICATIONS


La filtration à cartouche vous permet d'effectuer une préfiltration de votre eau. Cette solution vous permettra de filtrer :

- Toutes traces de matières en suspension (sable...) pouvant nuire à la qualité de l'eau
- Des dépôts de calcaires réduisant la durée de vie de vos canalisations ou pouvant nuire au matériel de traitement situé en aval du filtre




EXEMPLE INSTALLATION FILTRE DOUBLE



FILTRES BOCAL 3 PIÈCES 9"3/4


	Code article	Dimensions	Débit (vide) à 2 bar (m³/h)	Pression de travail max	Pression d'éclatement max	Température max	Description
	133086	122x294	6,5	8	35	0 à 50 °C	3/4"F
	133088	122x299	6,5	8	35	0 à 50 °C	1"F
	980035	126x319	13,8	8	35	0 à 50 °C	1"1/2F

ACCESSOIRES

	Code article	Description
	133072	Clé de serrage
	980047	Support plastique simple
	980048	Support plastique double
	980049	Support métal triple


CARTOUCHES JETABLES 9"3/4

Filtration 25 µ ou 50 µ.  
Filtration de particules solides : sables, algues...

	Code article	Filtration (µ)	Compatible
	980036	20	3/4"F 1"F
	980037	50	3/4"F 1"F
	980038	20	1"1/2F
	980039	50	1"1/2F


CARTOUCHES RINÇABLES 9"3/4

Filtration 80 µ ou 250 µ.  
Filtration de particules solides : sables, algues...

	Code article	Filtration (µ)	Compatible
	133113	80	3/4"F 1"F
	980041	250	3/4"F 1"F
	980042	80	1"1/2F
	980043	250	1"1/2F

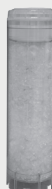
CARTOUCHES CHARBON 9"3/4

Filtration 20 µ.  
Élimine certaines substances chimiques et odeurs, chlore.  
Débit recommandé 3,6 l/min à 0,2 bar.

	Code article	Filtration (µ)	Compatible
	133115	20	3/4"F 1"F

CARTOUCHES POLYPHOSPHATE 9"3/4

Filtration 20 µ.  
Évite les dépôts de calcaire.

	Code article	Filtration (µ)	Compatible
	133096	20	3/4"F 1"F