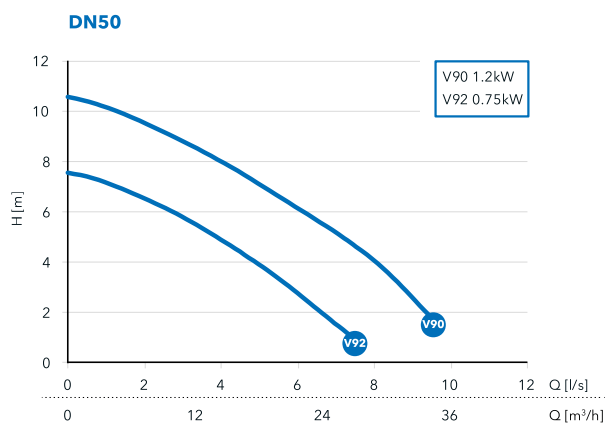


# 1305 Lowara® Vortex



## Courbes de performances



## Tableau de sélection

Modèle	DN	Installation*	Pôles	Fréq. (Hz)	Phases	Puissance (kW)	Courbe	Tension	Câble	Désignation**
1305H	50	W, T	2	50	1, 3	voir le graphique	V90, V92	230, 400	10	1305H-50-.25-...../10

\* W = installation fixe, T = installation mobile.

\*\* Pour obtenir des informations sur la désignation de la pompe, voir page 7.

## Caractéristiques de la pompe

Modèle	1305H
Type de roue	Vortex
DN Refoulement (mm)	50
Poids (kg)	30
Pôles	2
Classe d'isolation	F
Démarrages par heure	15
Câble	4G1.5 + 2x1.5

## Caractéristiques du moteur

	1305H		
Tension	400	400	230
Phases	3	3	1
Puissance (kW)	1.2	0.75	0.75
Intensité nominale (A)	2.7	2.1	4.1
Facteur de puissance à pleine charge	0.79	0.63	1.0
Intensité de démarrage (A)	17	17	19
Couplage	Y	Y	-

## Matériaux

Roue	fonte grise
Corps de pompe	fonte grise
Enveloppe moteur	fonte grise
Arbre	acier inoxydable
Garniture mécanique intérieure	carbone/carbure de tungstène
Garniture mécanique extérieure	carbure de tungstène/carbure de tungstène
Joint toriques	nitrile
Gaines de câbles	nitrile

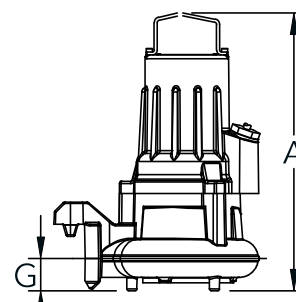
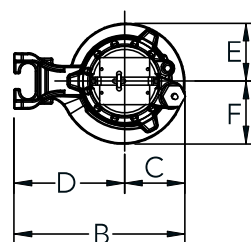
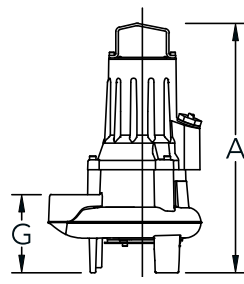
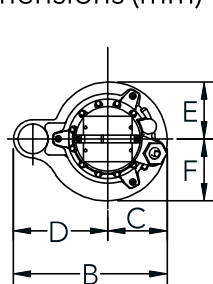
## Limites d'utilisation

Immersion maxi	20 m
Température maxi. liquide pompé	40 °C
pH du liquide pompé	5.5 - 14

## Câble de puissance

Type de câble (mm <sup>2</sup> )	4G1.5 + 2x1.5
Diamètre extérieur(mm)	16
Poids (kg/m)	0.32

## Dimensions (mm)



	Installation mobile 1305H
A	465
B	299
C	116
D	183
E	103
F	114
G	140

	Installation fixe 1305H
A	423
B	272
C	116
D	156
E	104
F	114
G	50

## Tableau de sélection du kit d'installation\*

DN	Installation mobile	Installation fixe	Remplacement
50	inclus	1305-50W	inclus

\* Pour plus d'informations, voir page 6.