

Jetly
Ma préférence

POMPES SUBMERSIBLES DE RELEVAGE



DESIGN BY

pininfarina

Série **Blue** et **BluePRO**



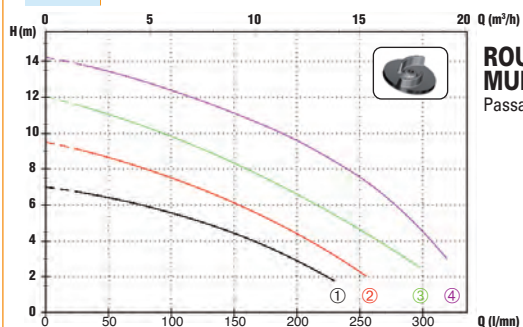
Domaines d'utilisation

DR Blue

Pour eaux claires ou légèrement chargées contenant de petites particules solides, eaux de pluie, d'infiltration et d'évacuation souterraine. Pour un usage domestique.



Code	Désignation
137004	DR Blue 40 Mono-Aut ①
137005	DR Blue 50 Mono-Aut ②
137007	DR Blue 75 Mono-Aut ③
137010	DR Blue 100 Mono-Aut ④



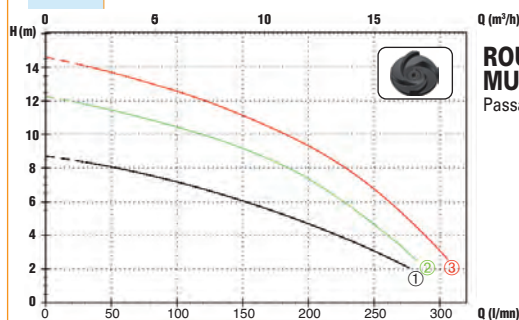
DR Blue PRO

NOUVEAU

Pour eaux claires ou légèrement chargées contenant de petites particules solides, eaux de pluie, d'infiltration et d'évacuation souterraine. Pour un usage domestique et professionnel.



Code	Désignation
137205	DR Blue Pro 50 Mono-Aut ①
137207	DR Blue Pro 75 Mono-Aut ②
137208	DR Blue Pro 75 Tri ②
137210	DR Blue Pro 100 Mono-Aut ③
137211	DR Blue Pro 100 Tri ③

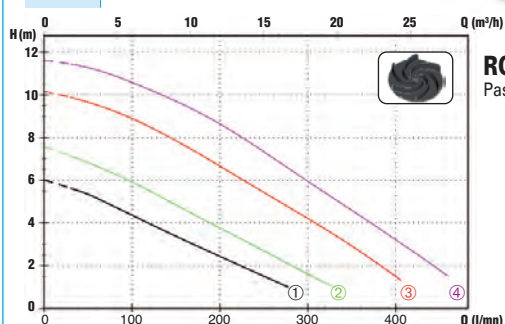


DG Blue

Pour liquides biologiques chargés. Pour un usage domestique.



Code	Désignation
137104	DG Blue 40 Mono-Aut ①
137105	DG Blue 50 Mono-Aut ②
137107	DG Blue 75 Mono-Aut ③
137110	DG Blue 100 Mono-Aut ④



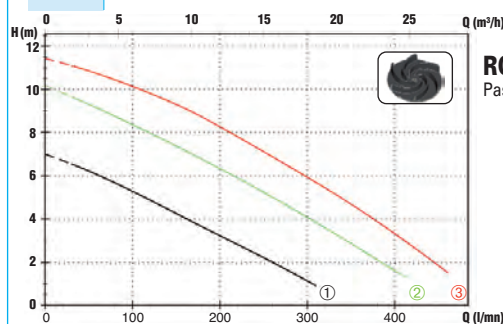
DG Blue PRO

NOUVEAU

Usage intensif en présence de liquides biologiques chargés, égouts eaux de pluie et d'infiltration. Pour un usage domestique et professionnel.



Code	Désignation
137305	DG Blue Pro 50 Mono-Aut ①
137307	DG Blue Pro 75 Mono-Aut ②
137308	DG Blue Pro 75 Tri ②
137310	DG Blue Pro 100 Mono-Aut ③
137311	DG Blue Pro 100 Tri ③

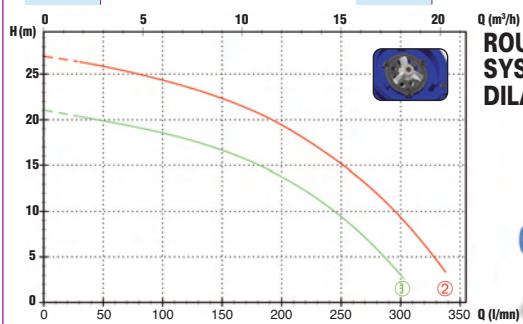


GR Blue PRO

NOUVEAU

Pour des applications avec corps filamenteux et, en général pour les eaux usées d'origine domestique non filtrées. Pour un usage domestique et professionnel.

Code	Désignation	Code	Désignation
137520	GR Blue PRO 150 Mono ①	137530	GR Blue PRO 200 Mono ②
137521	GR Blue PRO 150 Mono-Aut ①	137531	GR Blue PRO 200 Mono-Aut ②
137525	GR Blue PRO 150 Tri ①	137535	GR Blue PRO 200 Tri ②
137526	GR Blue PRO 150 Tri-Aut ①	137536	GR Blue PRO 200 Tri-Aut ②



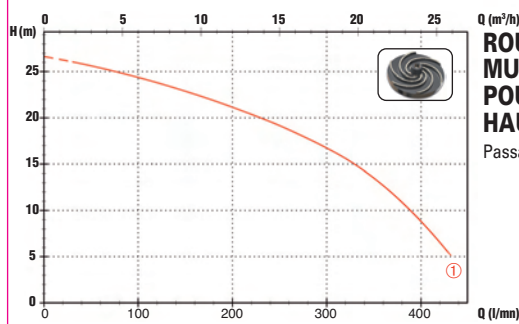
AP Blue PRO

NOUVEAU

Pour eaux claires, eaux de pluie et d'infiltration, eaux très légèrement sableuses. Sa grande hauteur manométrique rend cette pompe idéale pour les jeux d'eau et les fontaines ornementales. Pour un usage domestique et professionnel.



Code	Désignation
137431	AP Blue Pro 200 Mono-Aut ①
137435	AP Blue Pro 200 Tri ①





Caractéristiques - conception

		DR Blue	DR BluePRO	DG Blue	DG Blue PRO	GR Blue PRO	AP Blue PRO
CARACTÉRISTIQUES	roue	multicanaux	multicanaux	vortex	vortex	avec dilacérateur	grande hauteur
	refoulement	1"1/4	1"1/4	1"1/2	1"1/2	1"1/2-DN32	1"1/2-DN32
	pass. libre maxi	7 mm	7 mm	40 mm	40 mm	-	6 mm
	passé-câble/câble	anti-arrachement à double joint torique/longueur câble 10 mètres					
	soupape d'amorçage	non	oui	non	oui	non	non
GARNITURES MÉCANIQUES	nombre	2	2	2	2	2	2
	type	carbure de silicium oxyde aluminium-carbone	carbure de silicium carbure de silicium	carbure de silicium oxyde aluminium-carbone	carbure de silicium carbure de silicium	carbure de silicium carbure de silicium	carbure de silicium carbure de silicium
	chambre à huile	oui	oui	oui	oui	oui	oui
	V-ring	oui	oui	oui	oui	oui	oui
MATÉRIAUX	corps	fonte	fonte	fonte	fonte	fonte	fonte
	poignée	polymère	aluminium	polymère	aluminium	aluminium	aluminium
	roue	polymère	fonte	polymère	fonte	fonte	fonte
	support	-	fonte	polymère	fonte/polymère	fonte	fonte
	crépine	acier INOX	acier/polymère	-	-	-	polymère

Passe-câble



Système passe-câble anti-arrachement à double joint torique pour une étanchéité maximale.

Tous modèles ■■■■

Poignée



Poignée ergonomique de levage et de transport en technopolymère. Un œillet permet de régler la course du flotteur.

DR et DG Blue ■■

Poignée



Poignée ergonomique de levage et de transport en alliage d'aluminium verni qui garantit une grande résistance aux sollicitations et à la corrosion. Un œillet permet de régler l'amplitude du flotteur.

Tous modèles sauf DR et DG Blue ■■

Garnitures mécaniques



Deux garnitures mécaniques en carbure de silicium (2SiC).

DR et DG Blue ■■

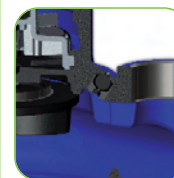
Garnitures mécaniques



Une garniture mécanique en carbure de silicium (SiC) et une garniture mécanique en graphite/alumine (AL).

Tous modèles sauf DR et DG Blue ■■

Soupape d'amorçage



Pour évacuer l'air et pour amorcer en toute sécurité la pompe après une longue période d'immobilisation.

DR et DG et Blue PRO ■■

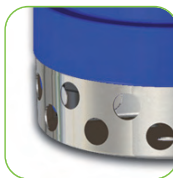
Crépine d'aspiration



Crépine d'aspiration en polypropylène antichoc.

DR Blue ■

Crépine d'aspiration



Crépine d'aspiration et plateau de réglage en acier inoxydable.

DR Blue PRO ■

Crépine d'aspiration



Crépine d'aspiration en polypropylène antichoc et en fonte sphéroïdal.

AP Blue PRO ■

Support



Support en polypropylène antichoc.

DG Blue ■

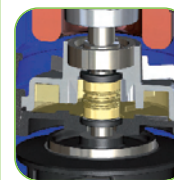
Support



Support en technopolymère renforcé avec plat en acier inoxydable.

DG Blue PRO ■

Chambre à huile



Chambre à huile qui assure une plus grande durabilité des garnitures mécaniques. Son système breveté simplifie l'accès et facilite les opérations de maintenance.

Tous modèles ■■■■

Passage libre



Large passage libre qui permet l'expulsion de corps solides et empêche le blocage de la roue.

DG Blue et DG Blue PRO ■

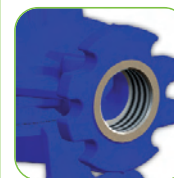
Système dilacérateur



Système dilacérateur formé d'un couteau rotatif et d'un disque percé avec bords aiguisés pour découper finement les corps filamenteux et empêcher ainsi la roue de se bloquer.

GR Blue PRO ■

Refoulement



Refoulement fileté et bridé pour une installation extrêmement facile. Support en fonte.

GR et AP Blue PRO ■■



Performances

DR Blue / DR Blue PRO

Type	Code	Caractéristiques électriques						Caractéristiques hydrauliques (v = 2800 tr/min)						
		Alimentation 50 Hz	Puissance Nominale		In A	Condensateur		Q m³/h	0	3,6	7,2	10,8	14,4	18
			kW	HP		µF	Vc							
DR Blue 40 M-AUT	137004	1 x 220-240 V~	0,3	0,4	2,3	8	450	H (m)	7	6,3	5,1	3,6	-	-
DR Blue 50 M-AUT	137005	1 x 220-240 V~	0,37	0,5	2,8	8	450		9,5	8,4	7	5,1	2,7	-
DR Blue 75 M-AUT	137007	1 x 220-240 V~	0,55	0,75	4,1	14	450		12	10,8	9,3	7,3	5	-
DR Blue 100 M-AUT	137010	1 x 220-240 V~	0,75	1	-	-	-		14,2	13,3	11,9	10,3	8	4,5
DR Blue PRO 50 M-AUT	137205	1 x 220-240 V~	0,37	0,5	2,8	8	450	H (m)	8,7	7,9	6,8	5,3	3,4	-
DR Blue PRO 75 M-AUT	137207	1 x 220-240 V~	0,55	0,75	4,1	14	450		12,3	11,3	10	8,2	5,3	-
DR Blue PRO 75 TRI	137208	3 x 400 V~	0,55	0,75	1,6	-	-		14,6	13,5	12,1	10,1	7,4	3,1
DR Blue PRO 100 M-AUT	137210	1 x 220-240 V~	0,75	1	5,6	20	450							
DR Blue PRO 100 TRI	137211	3 x 400 V~	0,75	1	2,1	-	-							

DG Blue / DG Blue PRO

Type	Code	Caractéristiques électriques						Caractéristiques hydrauliques (v = 2800 tr/min)								
		Alimentation 50 Hz	Puissance Nominale		In A	Condensateur		Q m³/h	0	3,6	7,2	10,8	14,4	18	21,6	25,2
			kW	HP		µF	Vc									
DG Blue 40 M-AUT	137104	1 x 220-240 V~	0,3	0,4	2,3	8	450	H (m)	6	5,2	4	2,8	1,7	-	-	-
DG Blue 50 M-AUT	137105	1 x 220-240 V~	0,37	0,5	2,8	8	450		7,6	6,7	5,5	4,2	2,9	1,6	-	-
DG Blue 75 M-AUT	137107	1 x 220-240 V~	0,55	0,75	4,1	14	450		10,1	9,5	8,5	7,2	5,7	4,2	2,6	-
DG Blue 100 M-AUT	137110	1 x 220-240 V~	0,75	1	5,6	-	-		11,6	11,2	10,2	9,1	7,6	6	4,3	2,7
DG Blue PRO 50 M-AUT	137305	1 x 220-240 V~	0,37	0,5	2,8	8	450	H (m)	7	6	4,9	3,6	2,4	-	-	-
DG Blue PRO 75 M-AUT	137307	1 x 220-240 V~	0,55	0,75	4,1	14	450		10,2	9,1	8	6,8	5,5	4,1	2,6	1 x
DG Blue PRO 75 TRI	137308	3 x 400 V~	0,55	0,75	1,6	-	-		11,4	10,7	9,8	8,7	7,4	5,9	4,4	2,7
DG Blue PRO 100 M-AUT	137310	1 x 220-240 V~	0,75	1	5,6	20	450									
DG Blue PRO 100 TRI	137311	3 x 400 V~	0,75	1	2,1	-	-									

GR Blue PRO

Type	Code	Caractéristiques électriques						Caractéristiques hydrauliques (v = 2800 tr/min)						
		Alimentation 50 Hz	Puissance Nominale		In A	Condensateur		Q m³/h	0	3,6	7,2	10,8	14,4	18
			kW	HP		µF	Vc							
GR Blue PRO 150 MONO*	137520	1 x 220-240 V~	1,1	1,5	7,5	30	450	H (m)	21,1	19,6	17,9	15,1	10,4	3
GR Blue PRO 150 M-AUT*	137521	1 x 220-240 V~	1,1	1,5	7,5	30	450							
GR Blue PRO 150 TRI	137525	3 x 400 V~	1,1	1,5	3,2	-	-							
GR Blue PRO 150 TRI AUT	137526	3 x 400 V~	1,1	1,5	3,2	-	-							
GR Blue PRO 200 MONO*	137530	1 x 220-240 V~	1,5	2	10	30	450	H (m)	27	25,6	23,6	20,7	16,1	9,3
GR Blue PRO 200 M-AUT*	137531	1 x 220-240 V~	1,5	2	10	30	450							
GR Blue PRO 200 TRI	137535	3 x 400 V~	1,5	2	4,3	-	-							
GR Blue PRO 200 TRI AUT	137536	3 x 400 V~	1,5	2	4,3	-	-							

Pour installation sur pied d'assise DSD prévoir : Griffe GR code 937929 *Modèles monophasés livrés avec coffret de démarrage avec condensateur 80 µ

AP Blue PRO

Type	Code	Caractéristiques électriques						Caractéristiques hydrauliques (v = 2800 tr/min)								
		Alimentation 50 Hz	Puissance Nominale		In A	Condensateur		Q m³/h	0	3,6	7,2	10,8	14,4	18	21,6	25,2
			kW	HP		µF	Vc									
AP Blue PRO 200 M-AUT	137431	1 x 220-240 V~	1,5	2	10	30	450	H (m)	26,6	25,4	23,8	21,9	19,6	16,7	12,7	6,6
AP Blue PRO 200 TRI	137435	3 x 400 V~	1,5	2	4,3	-	-									

JETLY

28, rue de Provence - Z.A.C. de Chesnes La Noirée
38297 SAINT-QUENTIN-FALLAVIER CEDEX
Tél. 04 74 94 18 24 - Télécopie 04 74 95 62 07
Internet <http://www.jetly.fr> - E.mail info@jetly.fr

DISTRIBUÉ PAR