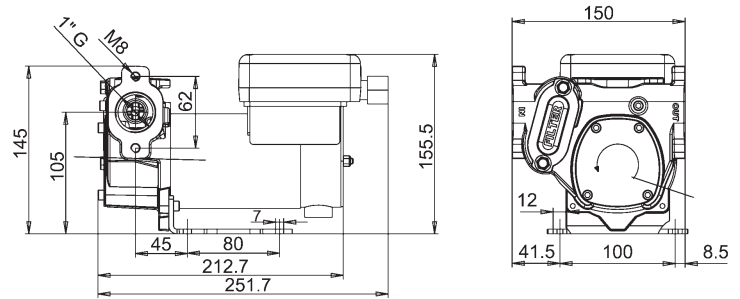




# > POMPES A PALETTES COURANT CONTINU

## FC3-FC4



### SECTEUR D'UTILISATION :

Transfert de gasoil en service intermittent.

### COMPOSANTS :

Corps de pompe : fonte

Porte palettes : acier

Palettes : résine acétal

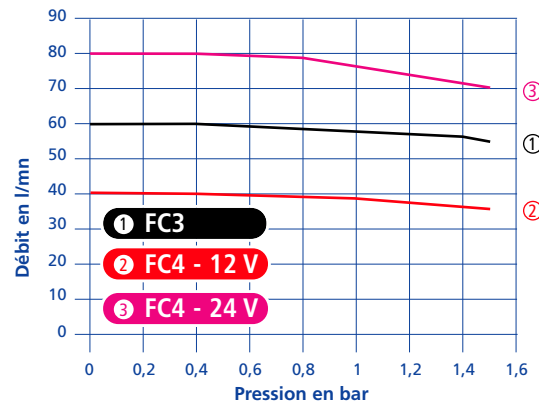
Étanchéité : garniture mécanique

### CARACTÉRISTIQUES DU MOTEUR :

Moteur à balais courant continu, type fermé,

Cycle de travail 30 minutes, protection IP55

FC3 moteur 12 volts // FC4 moteur 12 / 24 volts.



### CARACTÉRISTIQUES DE LA POMPE :

By-pass incorporé

Pompe auto-amorçante

Hauteur d'aspiration maximale : 2 m à sec / 5 m corps mouillé

Température ambiante comprise entre -20°C et 60°C

Humidité relative maximale 90 %

RÉFÉRENCE	VOLTAGE EN VOLT CC	PUISSANCE EN KW	INTENSITÉ EN A.	VITESSE DE ROTATION TR/MN	DÉBIT MAXI EN M <sup>3</sup> /H	PRESSION EN KG/CM <sup>2</sup>	DIAMÈTRE ASP. / REF.	POIDS EN KG
FC3	12	0,3	35	2900	3,3	1,5	1"	7,5
FC4	24	0,3	25	3500	4,2	1,5	1"	7,5
FC4	12	0,3	16	1800	2,1	1,5	1"	7,5

### ACCESSOIRES COMPLÉMENTAIRES :

Compteur  
Réf. : **K33**

Équipement refoulement  
Longueur standard 4 m  
Réf. : **RF25**

Option : pistolet automatique

Équipement aspiration  
Longueur standard 1 m  
Réf. : **AS32**

Cartouche filtrante et absorbuse d'eau  
Réf. : **TUF460**

