

## Pompes submersibles d'assainissement Refoulement R 3" / DN 80. Roue monocanal, Granulométrie 50 mm.

### TP 53 M

#### Applications

La série de pompes HOMA TP53 est conçue pour le relevage d'eaux usées ou eaux vannes. Un passage libre de 50 mm permet l'évacuation d'effluents légèrement chargés. Ces pompes sont utilisées pour de nombreuses applications dans le secteur privé, public ou industriel.

**DIN EN 12050-2:** Conformité et conception contrôlées et approuvées par LGA, certificat No. 0220119.

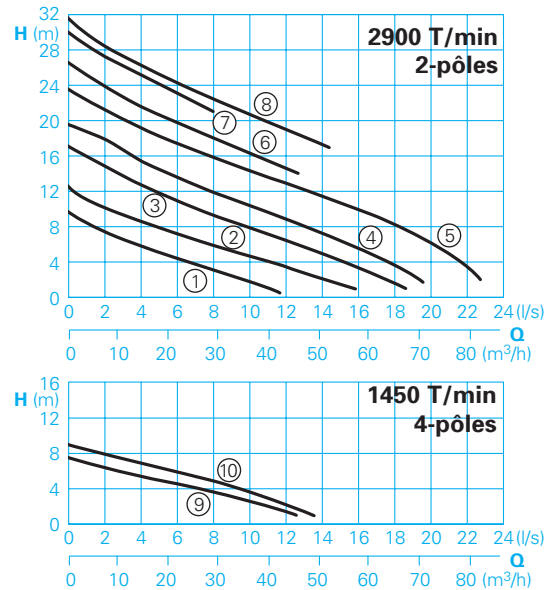
**Installation:** En poste fixe ou mobile. Les modèles avec flotteur permettent d'automatiser les opérations de pompes en fonction du niveau de liquide dans le puisard.

**Fluides compatibles:** Eau claire ou d'infiltration, eaux vannes chargées de particules solides non dures. Température maximale du fluide pompé: 35°C, jusqu'à 60°C par courte période.

**Fonctionnement:** Continu (S1).



#### Caractéristiques hydrauliques



#### Conception

Moteur de pompe compacte intégré, entièrement submersible, composé des éléments suivants:

**Pompe:** Pompe centrifuge monocellulaire à refoulement horizontal BSP3" M.

**Roue:** Roue monocanal fermée pour effluents chargés ou contenant des matières solides. Passage libre 50 mm.

**Moteur:** Moteur électrique submersible. Classe d'isolation F, indice de protection IP 68. Protection du moteur par sonde thermique intégrée dans le bobinage sur demande (standard sur TP53M50 et modèle Ex).

**Mode de démarrage:**

TP53M12-37: Direct

TP53M50: Direct ou Etoile-triangle

**Câble:**

TP53M12-37: H07RN-F 4 G 1,5

TP53M12-37Ex:

H07PLUS 6 G 1,5

TP53M50(Ex): H07RN-F(PLUS) 10 G 1,5

**Arbre/Roulement:** Arbre surdimensionné en acier inoxydable, roulements renforcés lubrifiés à vie.

**Étanchéité:** Combinaison de deux garnitures mécaniques (SiC/SiC) montées en tandem dans un chambre à huile.

Modèles jusque 1,6 kW/2-pôles avec garniture mécanique et joint à lèvres. Contrôle d'huile par le bouchon de vidange.

**Protection antidéflagrante:** Tous les modèles sont disponibles en version antidéflagrante selon la norme II 2 G EEx d [ib] IIBT4.

#### Caractéristiques techniques

Courbe no.	Type de pompe	Puissance moteur		Condensateur* (µF)	Vitesse de rotation (T/min)	Intensité Ampère (A)	Passage Libre (mm)	Poids (kg)	
		P <sub>1</sub> (kW)	P <sub>2</sub> (kW)					Version standard	ADF
①	TP53 M12/2W(A)(Ex)	1,1	0,8	25	2900	4,8	50	26	31
②	TP53 M17/2W(A)(Ex)	1,6	1,2	30	2900	7,6	50	27	32
①	TP53 M11/2D (A)(Ex)	1,0	0,8		2900	1,9	50	26	31
②	TP53 M14/2D (A)(Ex)	1,3	1,0		2900	2,5	50	27	32
③	TP53 M23/2D (A)(Ex)	2,3	1,8		2900	3,8	50	40	40
④	TP53 M26/2D (A)(Ex)	2,6	2,1		2900	4,5	50	40	40
⑤	TP53 M37/2D (A)(Ex)	3,7	3,2		2900	6,5	50	45	45
⑥	TP53 M37/2 MD (Ex)	4,0	3,4		2900	6,6	50	45	45
⑦	TP53 M37/2 HD (A)(Ex)	3,7	3,2		2900	6,5	50	45	45
⑧	TP53 M50/2 DT (DEx)	5,2	4,4		2840	8,7	50	56	56
⑨	TP53 M12/4W(A)	1,2	0,9	40	1450	5,8	50	40	40
⑩	TP53 M13/4D(A)(Ex)	1,3	1,0		1450	2,6	50	40	40

Version W: 230-240 V / 1 Ph

Version D: 400-415 V / 3 Ph

\*Condensateur: Pour la bonne marche, il est nécessaire d'installer un condensateur dans le coffret de commande

Version A: Version automatique

avec flotteur HOMA-Nivomatik

Version ADF: Protection antidéflagrante

#### Matériaux:

Carcasse moteur,	Fonte
Corps de pompe, Roue	GG 25/EN-GJL-250
Bague d'usure	Bronze
Garniture mécanique	SiC
Arbre moteur, Visserie	Acier inox
Joints	NBR

#### Équipement compris

Pompe avec console support, sans système d'accouplement (voir accessoires):

**motralec**

4 rue Lavoisier . ZA Lavoisier . 95223 HERBLAY CEDEX  
Tel. : 01.39.97.65.10 / Fax. : 01.39.97.68.48  
Demande de prix / e-mail : service-commercial@motralec.com

[www.motralec.com](http://www.motralec.com)

Version W (230-240 V / 1 Ph):

10 m de câble. Boîtier de commande W19; WT19 disponible en accessoires.

Version D (400-415 V / 3Ph):

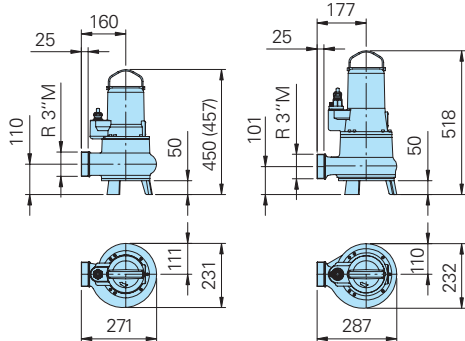
10 m de câble. Boîtier de commande D32; DT32 disponible en accessoires.

Version A: Avec régulateur de niveau et boîtier de commande WA10/19; DA10/32; DA10/12 avec protection moteur, commutateur MAN-AUTO et 10 m de câble. Modèle W avec condensateur intégré. Modèles Ex avec relais de protection intrinsèque.

## Dimensions et exemples d'installation / Installation mobile

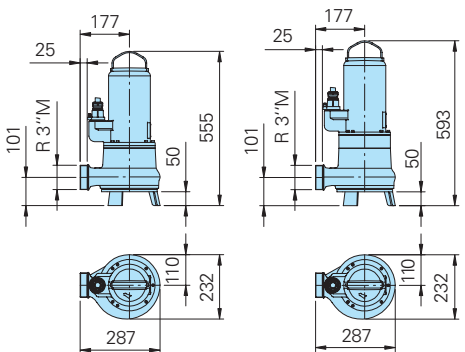
TP53M12/2W(Ex),  
TP53M17/2W(Ex)  
TP53M11/2D(Ex);  
TP53M14/2D(Ex)

TP53M12/4W,  
TP53M13/4D(Ex)  
TP53M23/2D(Ex),  
TP53M26/2D(Ex)



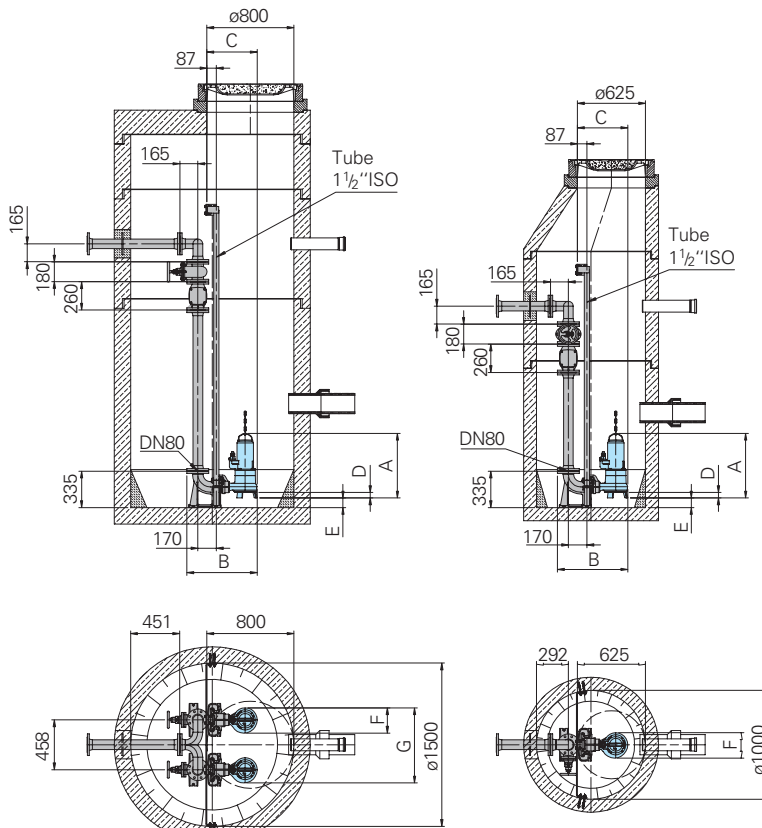
TP53M37/2MD(Ex),  
TP53M37/2(H)D(Ex)

TP53M50/2DT(DEx)



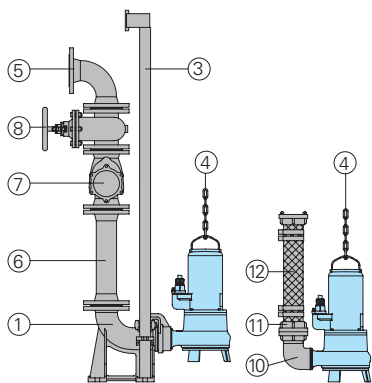
Toutes dimensions en mm

### Installation fixe avec système d'accouplement



Type	A	B	C	D	E	F	G
TP53M50/2DT(DEx)	593	645	462	50	89	232	690
TP53M37/2MD(Ex) + (H/D)(Ex)	555	645	462	50	89	232	690
TP53M12/4W, TP53M13/4D(Ex), TP53M23-26/2D(Ex)	518	645	462	50	89	232	690
TP53M12-17/2W(Ex), TP53M11-14/2D(Ex)	450 (457)	629	446	50	81	231	689

### Accessories



Désignation	Dimension	Réf. N°
① Système d'accouplement automatique fonte à bride DN80 et console barre de guidage BSP 1 1/2"		
- Type KK80/R3" avec glissière	R 3" F	8604035
- Type KK80/80 avec glissière	DN 80	8604025
Bride taraudée	DN 80/R3" F	2215080

Désignation	Dimension	Réf. N°	Désignation	Dimension	Réf. N°
○ Système d'accouplement automatique entièrement ou partiellement en inox	tous modèles	sur demande	⑦ Clapets à boule à brides	DN 80 DN 100	2212807 2212809
○ Kit de visserie		sur demande	⑧ Vanne d'isolement à brides	DN 80 DN 100	2216080 2216100
③ Paire de barres de guidage, par m			⑩ Coude 90°	R 3" F/M	2111805
acier galvanisé	R 1 1/2"	2190155	Coude 90° à brides	DN 80	2153302
acier inox	R 1 1/2"	2190254	Bride taraudée	DN 80/R 3" F	2215080
④ Chaîne de levage, par m			⑪ Raccord fixe STORZ	B-3" F	2010602
acier galvanisé	5 mm dia.	2800350	Raccord tuyau STORZ	B-75 mm dia.	2013502
acier inox	5 mm dia.	2800353	⑫ Tuyau renforcé avec 2 demi-raccord taille B, dia. 75 mm	longueur 2 m longueur 3 m longueur 5 m	2161042 2161043 2161045
Manille			Tuyau à brides renforcé dia. 90 mm,	longueur 2 m longueur 3 m longueur 5 m	2161032 2161033 2161035
acier galvanisé pour chaîne	5 mm dia.	2801450	DN 80		
acier inox pour chaîne	5 mm dia.	2801390	Tuyau renforcé par m	75 mm dia. 90 mm dia.	2632075 2632090
⑤ Coude 90° à brides	DN 80 DN 100	2153302 2153303	Bride DN 80	90 mm dia.	2171014
Nourrice en Y pour installation de deux pompes, refoulement horizontal (refoulement vertical sur demande)	3x DN 80 DN 80/80/100 3x DN 100	2160006 2160008 2160010	Collier de serrage	85/20 92/20	2308520 2309220
⑥ Tube de refoulement à brides, par m	DN 80 DN 100	2152081 2152201	○ Coffret de commande et accessoires pour installation simple ou jumelée		Sur demande
Tube de refoulement, par m	DN 80 DN 100	2150080 2150100			
Réduction à bride		Sur demande			

**HOMA**  
POMPES ET SYSTEMES

HOMA Pumpenfabrik GmbH  
Postfach 2263, D-53814 Neunk.-Seelscheid  
Tel. +49 (0) 22 47/702-0, Fax +49 (0) 22 47/702-44  
e-mail: info@homa-pumpen.de  
www.homapumps.com