



Pompes de chantier

DW

motralec

4 rue Lavoisier - ZA Lavoisier - 95223 HERBLAY CEDEX
Tel. : 01.39.97.65.10 / Fax. : 01.39.97.68.48
Demande de prix / e-mail : service-commercial@motralec.com
www.motralec.com

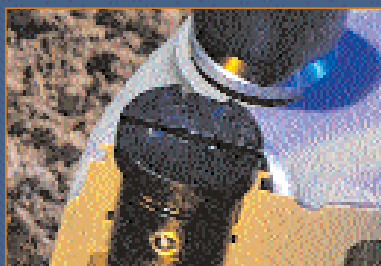
Pompes DW : c'est la qualité du détail ...

La gamme de pompes DW Grundfos a été conçue pour assurer un fonctionnement optimal pendant longtemps.

Poignée caoutchouc



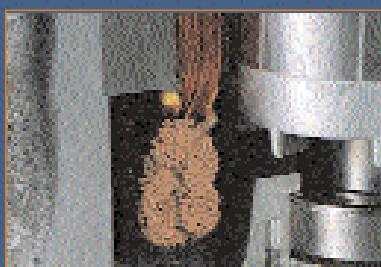
Event pour niveau d'eau.



Interrupteur intégré marche /arrêt (position A), ou pour un fonctionnement continu de la pompe (position B).



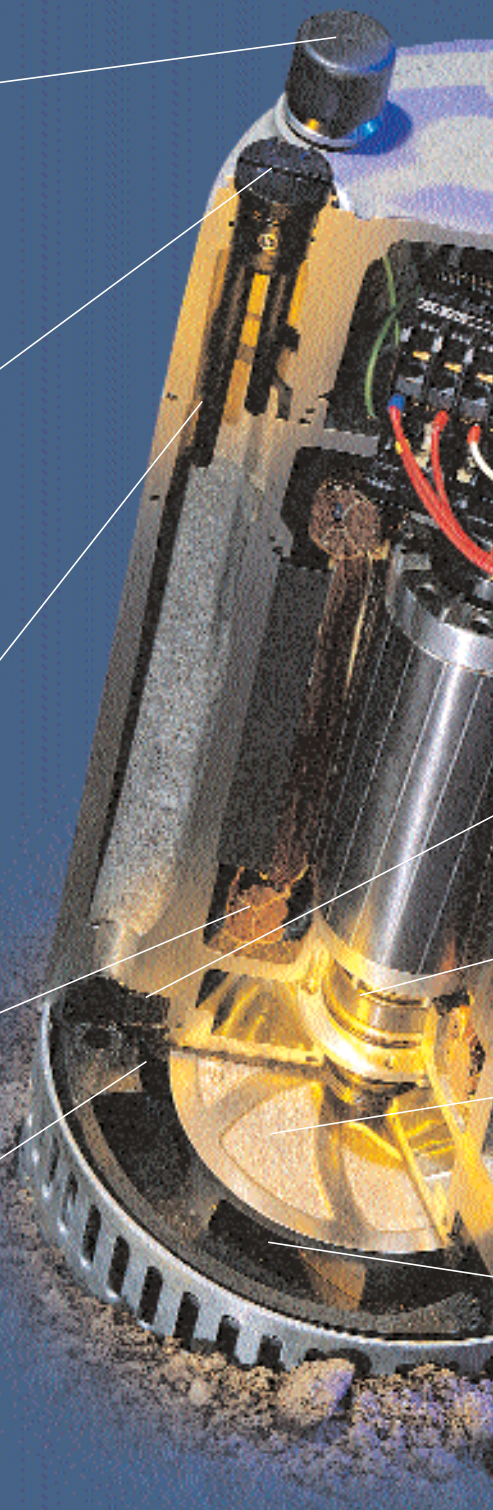
Electrodes pour le fonctionnement automatique de la pompe.
Tension de commande : 24 V
Pas de pièces en mouvement pour le signal de la marche et l'arrêt.



Classe d'isolation du stator : 155° C .
Ipsitherme intégré pour la protection du moteur. Le moteur est arrêté avant surchauffe.



Support de roue en caoutchouc, étanche et résistant à l'usure.



... qui fait la différence

Contacteurs électriques intégrés pour le démarrage de la pompe. Un seul câble nécessaire pour le fonctionnement de la pompe.



Couvercle supérieur, chemises de pompe et du stator en alliage aluminium anti-choc et léger.



Revêtement en caoutchouc, remplaçable et résistant à l'usure afin de pomper les eaux chargées de particules.



Roulements lubrifiés à vie. Double garniture mécanique avec chambre à huile intermédiaire. Première garniture SiC/SiC.



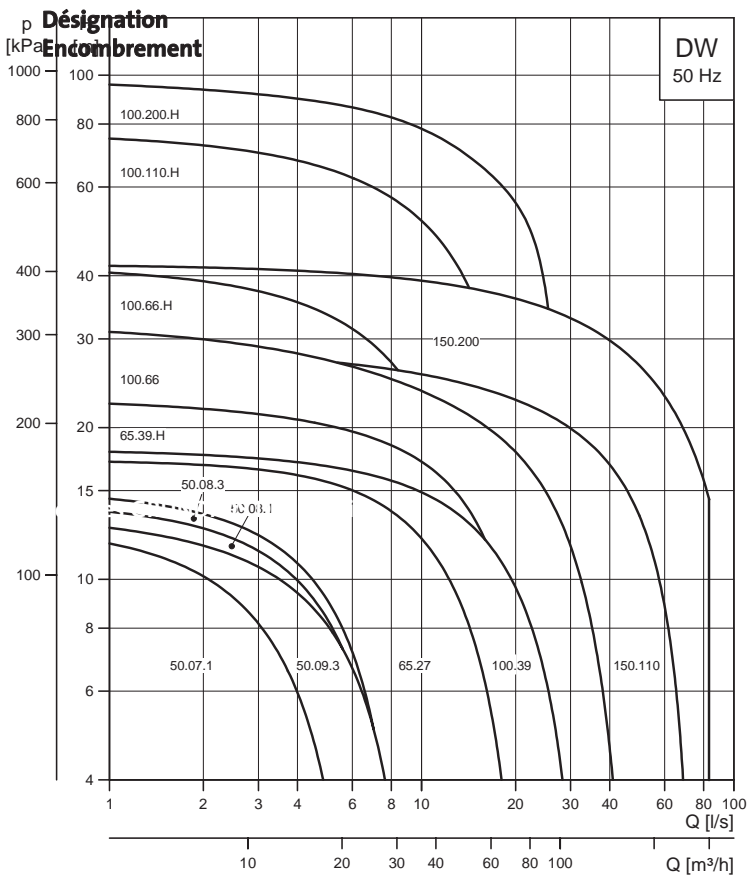
Roue semi-ouverte en acier inoxydable.



Diffuseur en caoutchouc anti-choc et résistant à l'usure. Facilement remplaçable et ajustable afin d'assurer une longue durée de vie de la pompe.

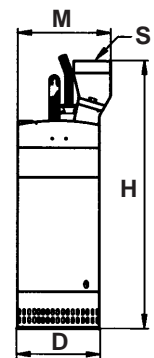


IMPORTANT : Modèle présenté avec un raccord Storz non fourni.



Exemple DW .50 .09 .A 3 .H

Gamme _____
 Diamètre de l'orifice de refoulement _____
 Puissance P2/100 (W) _____
 Fonctionnement :
 A = Avec flotteur _____
 = Fonctionnement manuel _____
 Version :
 1 = Monophasé _____
 = Triphasé _____
 H = Hauteur manométrique élevée _____



Type de pompe	H (mm)	D (mm)	M (mm)	S (mm/")	Profondeur maxi (m)	Qmax (l/mn)	Hmt (mCE)	P1 (kW)	P2 (kW)	In (A)	Huile (l)	Poids (kg)
MONOPHASE												
DW.50.07.1	395	210	212	50/2"	25	450	14	1.0	0.65	4	0.25	17
DW.50.07.1	395	210	212	50/2"	25	450	14	1.0	0.65	4	0.25	18
TRIPHASE												
DW.50.09.3	365	210	212	50/2"	25	575	15	1.25	0.9	2.4	0.25	17
DW.50.09.A3	365	210	212	50/2"	25	575	15	1.25	0.9	2.4	0.25	18
DW.65.27.3	525	246	250	65/2 1/2"	25	1350	19	3.5	2.7	6.2	0.3	30
DW.65.27.A3	525	246	250	65/2 1/2"	25	1350	19	3.5	2.7	6.2	0.3	30
DW.65.39.3.H	590	246	275	65/2 1/2"	25	1575	25	4.8	3.9	8.6	0.3	36
DW.65.39.A3.H	590	246	275	65/2 1/2"	25	1575	25	4.8	3.9	8.6	0.3	36
DW.100.66.3.H	710	246	275	100/4"	25	2800	30	8.0	6.6	12.5	0.3	51
DW.100.66.A3.H	710	246	275	100/4"	25	2800	30	8.0	6.6	12.5	0.3	51
DW.100.39.3	590	246	275	100/4"	25	1900	18	4.8	3.9	8.6	0.3	36
DW.100.39.A3	590	246	275	100/4"	25	1900	18	4.8	3.9	8.6	0.3	36
DW.100.66.3	710	246	275	100/4"	25	2800	30	8.0	6.6	12.5	0.3	36
DW.100.66.A3	710	246	275	100/4"	25	2800	30	8.0	6.6	12.5	0.3	36
DW.100.1.10.3.H	820	360	410	100/4"	20	1575	9	12.8	11	21	2.3	110
DW.100.1.10.A3.H	820	360	410	100/4"	20	1575	9	12.8	11	21	2.3	110
DW.150.1.10.3	820	360	410	150/6"	20	4800	17	12.8	11	21	2.3	110
DW.150.1.10.A3	820	360	410	150/6"	20	4800	17	12.8	11	21	2.3	110
DW.100.200.3.H	1000	360	410	100/4"	20	1900	95	22.5	20	40	2.3	148
DW.100.200.A3.H	1000	360	410	100/4"	20	1900	95	22.5	20	40	2.3	148
DW.150.200.3	1000	360	410	150/6"	20	6250	40	22.5	20	40	2.3	148
DW.150.200.A3	1000	360	410	150/6"	20	6250	40	22.5	20	40	2.3	148

Pompes avec chemise en polypropylène

Type de pompe	H (mm)	D (mm)	M (mm)	S (mm/")	Profondeur maxi (m)	Qmax (l/mn)	Hmt (mCE)	P1 (kW)	P2 (kW)	In (A)	Avec graisse	Poids (kg)
DW.50.08.1	432	200	200	50/2"	5	650	14.5	1.1	1.0	6	x	13
DW.50.08.A1	432	200	200	50/2"	5	650	14.5	1.1	1.0	6	x	13
DW.50.08.3	432	200	200	50/2"	5	650	14.5	1.2	1.0	2.5	x	13
DW.50.08.A3	432	200	200	50/2"	5	650	14.5	1.2	1.0	2.5	x	13

motralec

4 rue Lavoisier - ZA Lavoisier - 95223 HERBLAY CEDEX
 Tel. : 01.39.97.65.10 / Fax. : 01.39.97.68.48
 Demande de prix / e-mail : service-commercial@motralec.com

www.motralec.com

GRUNDFOS