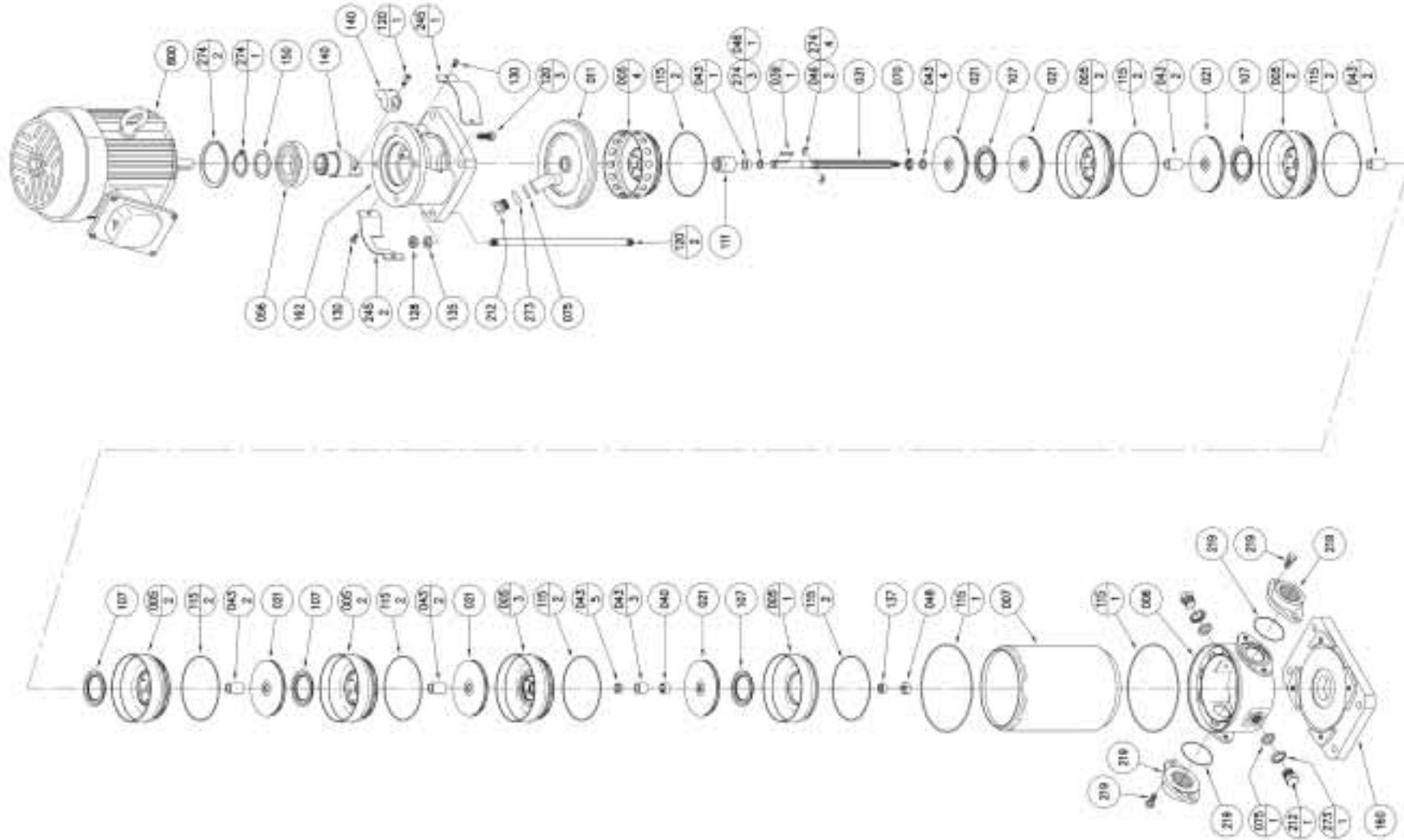


motralec

4 rue Lavoisier . ZA Lavoisier . 95223 HERBLAY CEDEX
Tel. : 01.39.97.65.10 / Fax. : 01.39.97.68.48
Demande de prix / e-mail : service-commercial@motralec.com
www.motralec.com

DWG N° 01377



RICAMBI/SPARE PARTS

ELETTROPOMPE MULTISTADIO VERTICALI in AISI 304 VERTICAL MULTISTAGE PUMPS in AISI 304

Pos.	Denominazione	Part name	EVM/A 2 2N	EVM/A 2 3N	EVM/A 2 4N	EVM/A 2 5N	EVM/A 2 6N
			3900000002A	3900000003A	3900000004A	3900000005A	3900000006A
005-1	STADIO ASPIRAZIONE	Suction casing			241497727		
005-2	STADIO INTERMEDIO	Intermediate casing	241498201	241498201 (2)	241498201 (3)	241498201 (4)
005-3	KIT STADIO SUPPORTO	Int.casing-bearing Kit			253402750		
005-4	STADIO FINALE	Discharge casing			241498204		
006	CORPO POMPA	Bottom casing			251420866		
007	CAMICIA ESTERNA	Outer casing	205427107	205427109	205427110	205427118	205427150
011	DISCO P/TENUTA	Casing cover			251402481		
021	GIRANTE	Impeller	251498304 (2)	251498304 (3)	251498304 (4)	251498304 (5)	251498304 (6)
031	ALBERO	Shaft	275313734	275313736	275313737	275313739	275313741
039-1	LINGUETTA	Key			361304425		
040	CAMICIA ALBERO-CUSC.	Shaft sleeve-bearing			371416103		
043-2	CAM.D'ALBERO-INTERM.	Shaft sleeve-intermediate	371416063	371416063 (2)	371416063 (3)	371416063 (4)
043-3	CAM.D'ALBERO-CUSC.	Shaft sleeve-bearing			371416066		
046-1	RONDELLA SPECIALE	Washer
046-2	RONDELLA TEN.MEC.	Split ring-mechanical seal			360676038		
048	DADO GIRANTE	Impeller nut			363300120		
056	CUSCINETTO	Bearing
070	ANELLO CONTENIMENTO	Ring holder			341410075		
075	ANELLO OR	"O" ring			369340218		
075-1	ANELLO OR	"O" ring			369340218 (2)		
107	ANELLO RASAMENTO	Casing ring	241410033	241410033 (2)	241410033 (3)	241410033 (4)	241410033 (5)
111	TENUTA MECCANICA	Mechanical seal			352665033		
115-1	ANELLO OR	"O" ring			360927908 (2)		
115-2	ANELLO OR	"O" ring	360927910 (3)	360927910 (4)	360927910 (5)	360927910 (6)	360927910 (7)
120-1	VITE GIUNTO	Screw fot coupling			369600052 (4)		
120-2	TIRANTE	Tie rod	369340166 (4)	369340168 (4)	369340110 (4)	369340169 (4)	369340171 (4)
120-3	VITE MOTORE	Screw for motor			369600061 (4)		
128	DADO TIRANTE	Tie rod nut			363304003 (4)		
130	VITE	Screw			369640002 (4)		
135	RONDELLA	Washer			360610011 (4)		
137	DISTANZIALE GIRANTE	Impeller spacer			371434090		
140	GIUNTO	Coupling			275449035		275449036
150	DISTANZIALE	Spacer
160	BASE CORPO POMPA	Base			271472088		
162	SUPPORTO MOTORE	Motor frame			240080632		240080633
212	TAPPO CHIUSURA	Plug			369340321		
212-1	TAPPO CHIUSURA	Plug			369340216 (2)		

(n)=Quantità per pompa / Quantity for pump

DWG N° 01377

RICAMBI/SPARE PARTS

ELETTROPOMPE MULTISTADIO VERTICALI in AISI 304 VERTICAL MULTISTAGE PUMPS in AISI 304

Pos.	Denominazione	Part name	EVM/A 2 2N	EVM/A 2 3N	EVM/A 2 4N	EVM/A 2 5N	EVM/A 2 6N	
			3900000002A	3900000003A	3900000004A	3900000005A	3900000006A	
219	KIT CONTROFL.ZINC.	Zincate flange kit	364400030					
	KIT CONTROFL.A304	A304 flange kit	364400005					
	KIT CONTROFL.A316	A316 flange kit	
245-1	COPRIGIUNTO	Coupling guard	271473093				271473092	
245-2	COPRIGIUNTO ASOLA	Coupling guard plug side	271473106				271473105	
273	RONDELLA PER TAPPO	Washer for plug	369340217					
273-1	RONDELLA PER TAPPO	Washer for plug	369340217 (2)					
274-1	ANELLO ELAST.GIUNTO	Snap ring-coupling	
274-2	ANELLO EL.SUPPORTO	Snap ring-bracket	
274-3	ANELLO ELAST.ALBERO	Snap ring-shaft end	
800	MOTORE MONOFASE	1 Phase motor	1507025500		1507035500		1507055500	
800	MOTORE TRIFASE	3 Phase motor	1507025501		1507035501		1507055501	

(n)=Quantità per pompa / Quantity for pump

DWG N° 01377

RICAMBI/SPARE PARTS

ELETTROPOMPE MULTISTADIO VERTICALI in AISI 304 VERTICAL MULTISTAGE PUMPS in AISI 304

Pos.	Denominazione	Part name	EVM/A 2 7N	EVM/A 2 9N	EVM/A 2 11N	EVM/A 2 13N	EVM/A 2 15N	
			3900000007A	3900000009A	3900000011A	3900000013A	3900000015A	
005-1	STADIO ASPIRAZIONE	Suction casing	241497727					
005-2	STADIO INTERMEDIO	Intermediate casing	241498201 (5)	241498201 (7)	241498201 (9)	241498201 (10)	241498201 (12)	
005-3	KIT STADIO SUPPORTO	Int.casing-bearing Kit	253402750					
005-4	STADIO FINALE	Discharge casing	241498204					
006	CORPO POMPA	Bottom casing	251420866					
007	CAMICIA ESTERNA	Outer casing	205427152	205427153	205427157	205427158	205427162	
011	DISCO P/TENUTA	Casing cover	251402481					
021	GIRANTE	Impeller	251498304 (7)	251498304 (9)	251498304 (11)	251498304 (13)	251498304 (15)	
031	ALBERO	Shaft	275313743	275313744	275313747	275313748	275313751	
039-1	LINGUETTA	Key	361304425					
040	CAMICIA ALBERO-CUSC.	Shaft sleeve-bearing	371416103			371416103 (2)		
043-2	CAM.D'ALBERO-INTERM.	Shaft sleeve-intermediate	371416063 (5)	371416063 (7)	371416063 (9)	371416063 (10)	371416063 (12)	
043-3	CAM.D'ALBERO-CUSC.	Shaft sleeve-bearing	371416066			371416066 (2)		
046-1	RONDELLA SPECIALE	Washer	360676041		
046-2	RONDELLA TEN.MEC.	Split ring-mechanical seal	360676038					
048	DADO GIRANTE	Impeller nut	363300120					
056	CUSCINETTO	Bearing	360306207		
070	ANELLO CONTENIMENTO	Ring holder	341410075					
075	ANELLO OR	"O" ring	369340218					
075-1	ANELLO OR	"O" ring	369340218 (2)					
107	ANELLO RASAMENTO	Casing ring	241410033 (6)	241410033 (8)	241410033 (10)	241410033 (11)	241410033 (13)	
111	TENUTA MECCANICA	Mechanical seal	352665033					
115-1	ANELLO OR	"O" ring	360927908 (2)					
115-2	ANELLO OR	"O" ring	360927910 (8)	360927910 (10)	360927910 (12)	360927910 (14)	360927910 (16)	
120-1	VITE GIUNTO	Screw fot coupling	369600052 (4)					
120-2	TIRANTE	Tie rod	369340173 (4)	369340174 (4)	369340113 (4)	369340106 (4)	369340149 (4)	
120-3	VITE MOTORE	Screw for motor	369600061 (4)			369600037 (4)		
128	DADO TIRANTE	Tie rod nut	363304003 (4)					
130	VITE	Screw	369640002 (4)					
135	RONDELLA	Washer	360610011 (4)					
137	DISTANZIALE GIRANTE	Impeller spacer	371434090					
140	GIUNTO	Coupling	275449036			275449038		
150	DISTANZIALE	Spacer	371434083		
160	BASE CORPO POMPA	Base	271472088					
162	SUPPORTO MOTORE	Motor frame	240080633			240080634		
212	TAPPO CHIUSURA	Plug	369340321					
212-1	TAPPO CHIUSURA	Plug	369340216 (2)					

(n)=Quantità per pompa / Quantity for pump

DWG N° 01377

RICAMBI/SPARE PARTS

ELETTROPOMPE MULTISTADIO VERTICALI in AISI 304 VERTICAL MULTISTAGE PUMPS in AISI 304

Pos.	Denominazione	Part name	EVM/A 2 7N	EVM/A 2 9N	EVM/A 2 11N	EVM/A 2 13N	EVM/A 2 15N	
			3900000007A	3900000009A	3900000011A	3900000013A	3900000015A	
219	KIT CONTROFL.ZINC.	Zincate flange kit	364400030					
	KIT CONTROFL.A304	A304 flange kit	364400005					
	KIT CONTROFL.A316	A316 flange kit	
245-1	COPRIGIUNTO	Coupling guard	271473092			271473100		
245-2	COPRIGIUNTO ASOLA	Coupling guard plug side	271473105			271473101		
273	RONDELLA PER TAPPO	Washer for plug	369340217					
273-1	RONDELLA PER TAPPO	Washer for plug	369340217 (2)					
274-1	ANELLO ELAST.GIUNTO	Snap ring-coupling	360600010		
274-2	ANELLO EL.SUPPORTO	Snap ring-bracket	360600013		
274-3	ANELLO ELAST.ALBERO	Snap ring-shaft end	360600009			
800	MOTORE MONOFASE	1 Phase motor	1507055500	1507075500		1507085500		
800	MOTORE TRIFASE	3 Phase motor	1507055501	1507075501		1507085501		

(n)=Quantità per pompa / Quantity for pump

DWG N° 01377

RICAMBI/SPARE PARTS

ELETTROPOMPE MULTISTADIO VERTICALI in AISI 304 VERTICAL MULTISTAGE PUMPS in AISI 304

Pos.	Denominazione	Part name	EVM/A 2 2F	EVM/A 2 3F	EVM/A 2 4F	EVM/A 2 5F	EVM/A 2 6F
			3900000102A	3900000103A	3900000104A	3900000105A	3900000106A
005-1	STADIO ASPIRAZIONE	Suction casing			241497727		
005-2	STADIO INTERMEDIO	Intermediate casing	241498201	241498201 (2)	241498201 (3)	241498201 (4)
005-3	KIT STADIO SUPPORTO	Int.casing-bearing Kit			253402750		
005-4	STADIO FINALE	Discharge casing			241498204		
006	CORPO POMPA	Bottom casing			251420959		
007	CAMICIA ESTERNA	Outer casing	205427107	205427109	205427110	205427118	205427150
011	DISCO P/TENUTA	Casing cover			251402481		
021	GIRANTE	Impeller	251498304 (2)	251498304 (3)	251498304 (4)	251498304 (5)	251498304 (6)
031	ALBERO	Shaft	275313734	275313736	275313737	275313739	275313741
039-1	LINGUETTA	Key			361304425		
040	CAMICIA ALBERO-CUSC.	Shaft sleeve-bearing			371416103		
043-2	CAM.D'ALBERO-INTERM.	Shaft sleeve-intermediate	371416063	371416063 (2)	371416063 (3)	371416063 (4)
043-3	CAM.D'ALBERO-CUSC.	Shaft sleeve-bearing			371416066		
046-1	RONDELLA SPECIALE	Washer
046-2	RONDELLA TEN.MEC.	Split ring-mechanical seal			360676038		
048	DADO GIRANTE	Impeller nut			363300120		
056	CUSCINETTO	Bearing
070	ANELLO CONTENIMENTO	Ring holder			341410075		
075	ANELLO OR	"O" ring			369340218		
075-1	ANELLO OR	"O" ring			369340218 (2)		
107	ANELLO RASAMENTO	Casing ring	241410033	241410033 (2)	241410033 (3)	241410033 (4)	241410033 (5)
111	TENUTA MECCANICA	Mechanical seal			352665033		
115-1	ANELLO OR	"O" ring			360927908 (2)		
115-2	ANELLO OR	"O" ring	360927910 (3)	360927910 (4)	360927910 (5)	360927910 (6)	360927910 (7)
120-1	VITE GIUNTO	Screw fot coupling			369600052 (4)		
120-2	TIRANTE	Tie rod	369340166 (4)	369340168 (4)	369340110 (4)	369340169 (4)	369340171 (4)
120-3	VITE MOTORE	Screw for motor			369600061 (4)		
128	DADO TIRANTE	Tie rod nut			363304003 (4)		
130	VITE	Screw			369640002 (4)		
135	RONDELLA	Washer			360610011 (4)		
137	DISTANZIALE GIRANTE	Impeller spacer			371434090		
140	GIUNTO	Coupling		275449035		275449036	
150	DISTANZIALE	Spacer
160	BASE CORPO POMPA	Base			271472094		
162	SUPPORTO MOTORE	Motor frame		240080632		240080633	
212	TAPPO CHIUSURA	Plug			369340321		
212-1	TAPPO CHIUSURA	Plug			369340216 (2)		

(n)=Quantità per pompa / Quantity for pump

DWG N° 01377

RICAMBI/SPARE PARTS
**ELETTROPOMPE MULTISTADIO VERTICALI in AISI 304
VERTICAL MULTISTAGE PUMPS in AISI 304**

Pos.	Denominazione	Part name	EVM/A 2 7N	EVM/A 2 9N	EVM/A 2 11N	EVM/A 2 13N	EVM/A 2 15N	
			3900000007A	3900000009A	3900000011A	3900000013A	3900000015A	
219	KIT CONTROFL.ZINC.	Zincate flange kit	364400021					
	KIT CONTROFL.A304	A304 flange kit	
	KIT CONTROFL.A316	A316 flange kit	364400026					
245-1	COPRIGIUNTO	Coupling guard	271473093			271473092		
245-2	COPRIGIUNTO ASOLA	Coupling guard plug side	271473106			271473105		
273	RONDELLA PER TAPPO	Washer for plug	369340217	369340217	369340217	369340217	369340217	
273-1	RONDELLA PER TAPPO	Washer for plug	369340217 (2)	369340217 (2)	369340217 (2)	369340217 (2)	369340217 (2)	
274-1	ANELLO ELAST.GIUNTO	Snap ring-coupling	
274-2	ANELLO EL.SUPPORTO	Snap ring-bracket	
274-3	ANELLO ELAST.ALBERO	Snap ring-shaft end	
800	MOTORE MONOFASE	1 Phase motor	1507025500		1507035500		1507055500	
800	MOTORE TRIFASE	3 Phase motor	1507025501		1507035501		1507055501	

(n)=Quantità per pompa / Quantity for pump

DWG N° 01377

RICAMBI/SPARE PARTS

ELETTROPOMPE MULTISTADIO VERTICALI in AISI 304 VERTICAL MULTISTAGE PUMPS in AISI 304

Pos.	Denominazione	Part name	EVM/A 2 7F	EVM/A 2 9F	EVM/A 2 11F	EVM/A 2 13F	EVM/A 2 15F	
			3900000107A	3900000109A	3900000111A	3900000113A	3900000115A	
005-1	STADIO ASPIRAZIONE	Suction casing	241497727					
005-2	STADIO INTERMEDIO	Intermediate casing	241498201 (5)	241498201 (7)	241498201 (9)	241498201 (10)	241498201 (12)	
005-3	KIT STADIO SUPPORTO	Int.casing-bearing Kit	253402750					253402750 (2)
005-4	STADIO FINALE	Discharge casing	241498204					
006	CORPO POMPA	Bottom casing	251420959					
007	CAMICIA ESTERNA	Outer casing	205427152	205427153	205427157	205427158	205427162	
011	DISCO P/TENUTA	Casing cover	251402481					
021	GIRANTE	Impeller	251498304 (7)	251498304 (9)	251498304 (11)	251498304 (13)	251498304 (15)	
031	ALBERO	Shaft	275313743	275313744	275313747	275313748	275313751	
039-1	LINGUETTA	Key	361304425					
040	CAMICIA ALBERO-CUSC.	Shaft sleeve-bearing	371416103			371416103 (2)		
043-2	CAM.D'ALBERO-INTERM.	Shaft sleeve-intermediate	371416063 (5)	371416063 (7)	371416063 (9)	371416063 (10)	371416063 (12)	
043-3	CAM.D'ALBERO-CUSC.	Shaft sleeve-bearing	371416066			371416066 (2)		
046-1	RONDELLA SPECIALE	Washer	360676041		
046-2	RONDELLA TEN.MEC.	Split ring-mechanical seal	360676038					
048	DADO GIRANTE	Impeller nut	363300120					
056	CUSCINETTO	Bearing	360306207		
070	ANELLO CONTENIMENTO	Ring holder	341410075					
075	ANELLO OR	"O" ring	369340218					
075-1	ANELLO OR	"O" ring	369340218 (2)					
107	ANELLO RASAMENTO	Casing ring	241410033 (6)	241410033 (8)	241410033 (10)	241410033 (11)	241410033 (13)	
111	TENUTA MECCANICA	Mechanical seal	352665033					
115-1	ANELLO OR	"O" ring	360927908 (2)					
115-2	ANELLO OR	"O" ring	360927910 (8)	360927910 (10)	360927910 (12)	360927910 (14)	360927910 (16)	
120-1	VITE GIUNTO	Screw fot coupling	369600052 (4)					
120-2	TIRANTE	Tie rod	369340173 (4)	369340174 (4)	369340113 (4)	369340106 (4)	369340149 (4)	
120-3	VITE MOTORE	Screw for motor	369600061 (4)			369600037 (4)		
128	DADO TIRANTE	Tie rod nut	363304003 (4)					
130	VITE	Screw	369640002 (4)					
135	RONDELLA	Washer	360610011 (4)					
137	DISTANZIALE GIRANTE	Impeller spacer	371434090					
140	GIUNTO	Coupling	275449036			275449038		
150	DISTANZIALE	Spacer	371434083		
160	BASE CORPO POMPA	Base	271472094					
162	SUPPORTO MOTORE	Motor frame	240080633			240080634		
212	TAPPO CHIUSURA	Plug	369340321					
212-1	TAPPO CHIUSURA	Plug	369340216 (2)					

(n)=Quantità per pompa / Quantity for pump

DWG N° 01377

RICAMBI/SPARE PARTS

ELETTROPOMPE MULTISTADIO VERTICALI in AISI 304 VERTICAL MULTISTAGE PUMPS in AISI 304

Pos.	Denominazione	Part name	EVM/A 2 7F	EVM/A 2 9F	EVM/A 2 11F	EVM/A 2 13F	EVM/A 2 15F	
			3900000107A	3900000109A	3900000111A	3900000113A	3900000115A	
219	KIT CONTROFL.ZINC.	Zincate flange kit	364400021					
	KIT CONTROFL.A304	A304 flange kit	
	KIT CONTROFL.A316	A316 flange kit	364400026					
245-1	COPRIGIUNTO	Coupling guard	271473092			271473100		
245-2	COPRIGIUNTO ASOLA	Coupling guard plug side	271473105			271473101		
273	RONDELLA PER TAPPO	Washer for plug	369340217					
273-1	RONDELLA PER TAPPO	Washer for plug	369340217 (2)					
274-1	ANELLO ELAST.GIUNTO	Snap ring-coupling	360600010		
274-2	ANELLO EL.SUPPORTO	Snap ring-bracket	360600013		
274-3	ANELLO ELAST.ALBERO	Snap ring-shaft end	360600009			
800	MOTORE MONOFASE	1 Phase motor	1507055500	1507075500		1507085500		
800	MOTORE TRIFASE	3 Phase motor	1507055501	1507075501		1507085501		

(n)=Quantità per pompa / Quantity for pump

DWG N° 01377

RICAMBI/SPARE PARTS

ELETTROPOMPE MULTISTADIO VERTICALI in AISI 304 VERTICAL MULTISTAGE PUMPS in AISI 304

Pos.	Denominazione	Part name	EVM/A 2 18F	EVM/A 2 22F	EVM/A 2 26F
			3900000018A	3900000022A	3900000026A
005-1	STADIO ASPIRAZIONE	Suction casing		241497727	
005-2	STADIO INTERMEDIO	Intermediate casing	241498201 (15)	241498201 (19)	241498201 (23)
005-3	KIT STADIO SUPPORTO	Int.casing-bearing Kit		253402751 (2)	
005-4	STADIO FINALE	Discharge casing		241498204	
006	CORPO POMPA	Bottom casing		251420959	
007	CAMICIA ESTERNA	Outer casing	205427165	205427170	205427116
011	DISCO P/TENUTA	Casing cover		251402481	
021	GIRANTE	Impeller	251498304 (18)	251498304 (22)	251498304 (26)
031	ALBERO	Shaft	275313752	275313796	275313802
039-1	LINGUETTA	Key		361304425	
040	CAMICIA ALBERO-CUSC.	Shaft sleeve-bearing		371416103 (2)	
043-2	CAM.D'ALBERO-INTERM.	Shaft sleeve-intermediate	371416063 (15)	371416063 (19)	371416063 (23)
043-3	CAM.D'ALBERO-CUSC.	Shaft sleeve-bearing		371416066 (2)	
046-1	RONDELLA SPECIALE	Washer	360676041		360676042
046-2	RONDELLA TEN.MEC.	Split ring-mechanical seal		360676038	
048	DADO GIRANTE	Impeller nut		363300120	
056	CUSCINETTO	Bearing	360306207		360306308
070	ANELLO CONTENIMENTO	Ring holder		341410075	
075	ANELLO OR	"O" ring		369340218	
075-1	ANELLO OR	"O" ring		369340218 (2)	
107	ANELLO RASAMENTO	Casing ring	241410033 (16)	241410033 (20)	241410033 (24)
111	TENUTA MECCANICA	Mechanical seal		352665033	
115-1	ANELLO OR	"O" ring		360927908 (2)	
115-2	ANELLO OR	"O" ring	360927910 (19)	360927910 (23)	360927910 (27)
120-1	VITE GIUNTO	Screw fot coupling		369600052 (2)	
120-2	TIRANTE	Tie rod	369340152 (4)	369340157 (4)	369340104 (4)
120-3	VITE MOTORE	Screw for motor		369600037 (4)	
128	DADO TIRANTE	Tie rod nut		363304003 (4)	
130	VITE	Screw		369640002 (4)	
135	RONDELLA	Washer		360610011 (4)	
137	DISTANZIALE GIRANTE	Impeller spacer		371434090	
140	GIUNTO	Coupling	275449038		275449039
150	DISTANZIALE	Spacer	371434083		371434084
160	BASE CORPO POMPA	Base		271472094	
162	SUPPORTO MOTORE	Motor frame	240080634		240080635
212	TAPPO CHIUSURA	Plug		369340321	
212-1	TAPPO CHIUSURA	Plug		369340216 (2)	

(n)=Quantità per pompa / Quantity for pump

DWG N° 01377

RICAMBI/SPARE PARTS
**ELETTROPOMPE MULTISTADIO VERTICALI in AISI 304
VERTICAL MULTISTAGE PUMPS in AISI 304**

Pos.	Denominazione	Part name	EVM/A 2 18F	EVM/A 2 22F	EVM/A 2 26F
			3900000018A	3900000022A	3900000026A
219	KIT CONTROFL.ZINC.	Zincate flange kit		364400021	
	KIT CONTROFL.A304	A304 flange kit
	KIT CONTROFL.A316	A316 flange kit		364400026	
245-1	COPRIGIUNTO	Coupling guard		271473100	
245-2	COPRIGIUNTO ASOLA	Coupling guard plug side		271473101	
273	RONDELLA PER TAPPO	Washer for plug		369340217	
273-1	RONDELLA PER TAPPO	Washer for plug		369340217 (2)	
274-1	ANELLO ELAST.GIUNTO	Snap ring-coupling	360600010		360601400
274-2	ANELLO EL.SUPPORTO	Snap ring-bracket	360600013		360600017
274-3	ANELLO ELAST.ALBERO	Snap ring-shaft end
800	MOTORE MONOFASE	1 Phase motor	1507105500	
800	MOTORE TRIFASE	3 Phase motor	1507105501		1507115501

(n)=Quantità per pompa / Quantity for pump

DWG N° 01377

RICAMBI/SPARE PARTS

ELETTROPOMPE MULTISTADIO VERTICALI in AISI 304 VERTICAL MULTISTAGE PUMPS in AISI 304

Pos.	Denominazione	Part name	EVM/A 4 2N	EVM/A 4 3N	EVM/A 4 4N	EVM/A 4 5N	EVM/A 4 6N
			3910000002A	3910000003A	3910000004A	3910000005A	3910000006A
005-1	STADIO ASPIRAZIONE	Suction casing			241497734		
005-2	STADIO INTERMEDIO	Intermediate casing	241498211	241498211 (2)	241498211 (3)	241498211 (4)
005-3	KIT STADIO SUPPORTO	Int.casing-bearing Kit			253402751		
005-4	STADIO FINALE	Discharge casing			241498214		
006	CORPO POMPA	Bottom casing			251420866		
007	CAMICIA ESTERNA	Outer casing	205427108	205427110	205427119	205427151	205427111
011	DISCO P/TENUTA	Casing cover			251402481		
021	GIRANTE	Impeller	251498331 (2)	251498331 (3)	251498331 (4)	251498331 (5)	251498331 (6)
031	ALBERO	Shaft	275313735	275313737	275313740	275313742	275313738
039-1	LINGUETTA	Key			361304425		
040	CAMICIA ALBERO-CUSC.	Shaft sleeve-bearing			371416103		
043-2	CAM.D'ALBERO-INTERM.	Shaft sleeve-intermediate	371416060	371416060 (2)	371416060 (3)	371416060 (4)
043-3	CAM.D'ALBERO-CUSC.	Shaft sleeve-bearing			371416061		
043-4	CAM.D'ALBERO-STADIO	Shaft sleeve-stage			371416062		
043-5	CAM.D'ALBERO	Shaft sleeve			371416065		
046-1	RONDELLA SPECIALE	Washer
046-2	RONDELLA TEN.MEC.	Split ring-mechanical seal			360676038		
048	DADO GIRANTE	Impeller nut			363300120		
056	CUSCINETTO	Bearing
070	ANELLO CONTENIMENTO	Ring holder			341410075		
075	ANELLO OR	"O" ring			369340218		
075-1	ANELLO OR	"O" ring			369340218 (2)		
107	ANELLO RASAMENTO	Casing ring	241410034	241410034 (2)	241410034 (3)	241410034 (4)	241410034 (5)
111	TENUTA MECCANICA	Mechanical seal			352665033		
115-1	ANELLO OR	"O" ring			360927908 (2)		
115-2	ANELLO OR	"O" ring	360927910 (3)	360927910 (4)	360927910 (5)	360927910 (6)	360927910 (7)
120-1	VITE GIUNTO	Screw fot coupling			369600052 (4)		
120-2	TIRANTE	Tie rod	369340167 (4)	369340110 (4)	369340170 (4)	369340172 (4)	369340111 (4)
120-3	VITE MOTORE	Screw for motor			369600061 (4)		
128	DADO TIRANTE	Tie rod nut			363304003 (4)		
130	VITE	Screw			369640002 (4)		
135	RONDELLA	Washer			360610011 (4)		
137	DISTANZIALE GIRANTE	Impeller spacer			371434090		
140	GIUNTO	Coupling		275449035		275449036	
150	DISTANZIALE	Spacer
160	BASE CORPO POMPA	Base			271472088		
162	SUPPORTO MOTORE	Motor frame		240080632		240080633	
212	TAPPO CHIUSURA	Plug			369340321		
212-1	TAPPO CHIUSURA	Plug			369340216 (2)		

(n)=Quantità per pompa / Quantity for pump

DWG N° 01377

RICAMBI/SPARE PARTS

ELETTROPOMPE MULTISTADIO VERTICALI in AISI 304 VERTICAL MULTISTAGE PUMPS in AISI 304

Pos.	Denominazione	Part name	EVM/A 4 2N	EVM/A 4 3N	EVM/A 4 4N	EVM/A 4 5N	EVM/A 4 6N	
			3910000002A	3910000003A	3910000004A	3910000005A	3910000006A	
219	KIT CONTROFL.ZINC.	Zincate flange kit	364400031					
	KIT CONTROFL.A304	A304 flange kit	364400009					
	KIT CONTROFL.A316	A316 flange kit	
245-1	COPRIGIUNTO	Coupling guard	271473093		271473092			
245-2	COPRIGIUNTO ASOLA	Coupling guard plug side	271473106		271473105			
273	RONDELLA PER TAPPO	Washer for plug	369340217					
273-1	RONDELLA PER TAPPO	Washer for plug	369340217 (2)					
274-1	ANELLO ELAST.GIUNTO	Snap ring-coupling	
274-2	ANELLO EL.SUPPORTO	Snap ring-bracket	
274-3	ANELLO ELAST.ALBERO	Snap ring-shaft end	360600009					
800	MOTORE MONOFASE	1 Phase motor	1507025500	1507035500	1507055500	1507075500		
800	MOTORE TRIFASE	3 Phase motor	1507025501	1507035501	1507055501	1507075501		

(n)=Quantità per pompa / Quantity for pump

DWG N° 01377

RICAMBI/SPARE PARTS

ELETTROPOMPE MULTISTADIO VERTICALI in AISI 304 VERTICAL MULTISTAGE PUMPS in AISI 304

Pos.	Denominazione	Part name	EVM/A 4 7N	EVM/A 4 8N	EVM/A 4 10N	EVM/A 4 11N	EVM/A 4 12N	
			3910000007A	3910000008A	3910000010A	3910000011A	3910000012A	
005-1	STADIO ASPIRAZIONE	Suction casing	241497734					
005-2	STADIO INTERMEDIO	Intermediate casing	241498211 (5)	241498211 (6)	241498211 (8)	241498211 (8)	241498211 (9)	
005-3	KIT STADIO SUPPORTO	Int.casing-bearing Kit	253402751		253402751 (2)			
005-4	STADIO FINALE	Discharge casing	241498214					
006	CORPO POMPA	Bottom casing	251420866					
007	CAMICIA ESTERNA	Outer casing	205427154	205427156	205427159	205427161	205427113	
011	DISCO P/TENUTA	Casing cover	251402481					
021	GIRANTE	Impeller	251498331 (7)	251498331 (8)	251498331 (10)	251498331 (11)	251498331 (12)	
031	ALBERO	Shaft	275313745	275313746	275313749	275313750	275313755	
039-1	LINGUETTA	Key	361304425					
040	CAMICIA ALBERO-CUSC.	Shaft sleeve-bearing	371416103			371416103 (2)		
043-2	CAM.D'ALBERO-INTERM.	Shaft sleeve-intermediate	371416060 (5)	371416060 (6)	371416060 (8)		371416060 (9)	
043-3	CAM.D'ALBERO-CUSC.	Shaft sleeve-bearing	371416061		371416062	371416061 (2)		
043-4	CAM.D'ALBERO-STADIO	Shaft sleeve-stage	371416062					
043-5	CAM.D'ALBERO	Shaft sleeve	371416065					
046-1	RONDELLA SPECIALE	Washer	360676041			
046-2	RONDELLA TEN.MEC.	Split ring-mechanical seal	360676038					
048	DADO GIRANTE	Impeller nut	363300120					
056	CUSCINETTO	Bearing	360306207					
070	ANELLO CONTENIMENTO	Ring holder	341410075					
075	ANELLO OR	"O" ring	369340218					
075-1	ANELLO OR	"O" ring	369340218 (2)					
107	ANELLO RASAMENTO	Casing ring	241410034 (6)	241410034 (7)	241410034 (9)		241410034 (10)	
111	TENUTA MECCANICA	Mechanical seal	352665033					
115-1	ANELLO OR	"O" ring	360927908 (2)					
115-2	ANELLO OR	"O" ring	360927910 (8)	360927910 (9)	360927910 (11)	360927910 (12)	360927910 (13)	
120-1	VITE GIUNTO	Screw fot coupling	369600052 (2)					
120-2	TIRANTE	Tie rod	369340175 (4)	369340177 (4)	369340107 (4)	369340109 (4)	369340101 (4)	
120-3	VITE MOTORE	Screw for motor	369600037 (4)					
128	DADO TIRANTE	Tie rod nut	363304003 (4)					
130	VITE	Screw	369640002 (4)					
135	RONDELLA	Washer	360610011 (4)					
137	DISTANZIALE GIRANTE	Impeller spacer	371434090					
140	GIUNTO	Coupling	275449038					
150	DISTANZIALE	Spacer	371434083					
160	BASE CORPO POMPA	Base	271472088					
162	SUPPORTO MOTORE	Motor frame	240080634					
212	TAPPO CHIUSURA	Plug	369340321					
212-1	TAPPO CHIUSURA	Plug	369340216 (2)					

(n)=Quantità per pompa / Quantity for pump

DWG N° 01377

RICAMBI/SPARE PARTS
**ELETTROPOMPE MULTISTADIO VERTICALI in AISI 304
VERTICAL MULTISTAGE PUMPS in AISI 304**

Pos.	Denominazione	Part name	EVM/A 4 7N	EVM/A 4 8N	EVM/A 4 10N	EVM/A 4 11N	EVM/A 4 12N
			3910000007A	3910000008A	3910000010A	3910000011A	3910000012A
219	KIT CONTROFL.ZINC.	Zincate flange kit			364400031		
	KIT CONTROFL.A304	A304 flange kit			364400009		
	KIT CONTROFL.A316	A316 flange kit
245-1	COPRIGIUNTO	Coupling guard			271473100		
245-2	COPRIGIUNTO ASOLA	Coupling guard plug side			271473101		
273	RONDELLA PER TAPPO	Washer for plug			369340217		
273-1	RONDELLA PER TAPPO	Washer for plug			369340217 (2)		
274-1	ANELLO ELAST.GIUNTO	Snap ring-coupling			360600010		
274-2	ANELLO EL.SUPPORTO	Snap ring-bracket			360600013		
274-3	ANELLO ELAST.ALBERO	Snap ring-shaft end	360600009	
800	MOTORE MONOFASE	1 Phase motor	1507085500			1507105500	
800	MOTORE TRIFASE	3 Phase motor	1507085501			1507105501	

(n)=Quantità per pompa / Quantity for pump

DWG N° 01377

RICAMBI/SPARE PARTS

ELETTROPOMPE MULTISTADIO VERTICALI in AISI 304 VERTICAL MULTISTAGE PUMPS in AISI 304

Pos.	Denominazione	Part name	EVM/A 4 14N	EVM/A 4 16N
			3910000014A	3910000016A
005-1	STADIO ASPIRAZIONE	Suction casing		241497734
005-2	STADIO INTERMEDIO	Intermediate casing	241498211 (11)	241498211 (13)
005-3	KIT STADIO SUPPORTO	Int.casing-bearing Kit		253402751 (2)
005-4	STADIO FINALE	Discharge casing		241498214
006	CORPO POMPA	Bottom casing		251420866
007	CAMICIA ESTERNA	Outer casing	205427166	205427169
011	DISCO P/TENUTA	Casing cover		251402481
021	GIRANTE	Impeller	251498331 (14)	251498331 (16)
031	ALBERO	Shaft	275313753	275313754
039-1	LINGUETTA	Key		361304425
040	CAMICIA ALBERO-CUSC.	Shaft sleeve-bearing		371416103 (2)
043-2	CAM.D'ALBERO-INTERM.	Shaft sleeve-intermediate	371416060 (11)	371416060 (13)
043-3	CAM.D'ALBERO-CUSC.	Shaft sleeve-bearing		371416061 (2)
043-4	CAM.D'ALBERO-STADIO	Shaft sleeve-stage		371416062
043-5	CAM.D'ALBERO	Shaft sleeve		371416065
046-1	RONDELLA SPECIALE	Washer		360676042
046-2	RONDELLA TEN.MEC.	Split ring-mechanical seal		360676038
048	DADO GIRANTE	Impeller nut		363300120
056	CUSCINETTO	Bearing		360306308
070	ANELLO CONTENIMENTO	Ring holder		341410075
075	ANELLO OR	"O" ring		369340218
075-1	ANELLO OR	"O" ring		369340218 (2)
107	ANELLO RASAMENTO	Casing ring	241410034 (12)	241410034 (14)
111	TENUTA MECCANICA	Mechanical seal		352665033
115-1	ANELLO OR	"O" ring		360927908 (2)
115-2	ANELLO OR	"O" ring	360927910 (15)	360927910 (17)
120-1	VITE GIUNTO	Screw fot coupling		369600052 (2)
120-2	TIRANTE	Tie rod	369340153 (4)	369340156 (4)
120-3	VITE MOTORE	Screw for motor		369600037 (4)
128	DADO TIRANTE	Tie rod nut		363304003 (4)
130	VITE	Screw		369640002 (4)
135	RONDELLA	Washer		360610011 (4)
137	DISTANZIALE GIRANTE	Impeller spacer		371434090
140	GIUNTO	Coupling		275449039
150	DISTANZIALE	Spacer		371434084
160	BASE CORPO POMPA	Base		271472088
162	SUPPORTO MOTORE	Motor frame		240080635
212	TAPPO CHIUSURA	Plug		369340321
212-1	TAPPO CHIUSURA	Plug		369340216 (2)

(n)=Quantità per pompa / Quantity for pump

DWG N° 01377

RICAMBI/SPARE PARTS

ELETTROPOMPE MULTISTADIO VERTICALI in AISI 304 VERTICAL MULTISTAGE PUMPS in AISI 304

Pos.	Denominazione	Part name	EVM/A 4 14N	EVM/A 4 16N
			3910000014A	3910000016A
219	KIT CONTROFL.ZINC.	Zincate flange kit		364400031
	KIT CONTROFL.A304	A304 flange kit		364400009
	KIT CONTROFL.A316	A316 flange kit
245-1	COPRIGIUNTO	Coupling guard		271473100
245-2	COPRIGIUNTO ASOLA	Coupling guard plug side		271473101
273	RONDELLA PER TAPPO	Washer for plug		369340217
273-1	RONDELLA PER TAPPO	Washer for plug		369340217 (2)
274-1	ANELLO ELAST.GIUNTO	Snap ring-coupling		360601400
274-2	ANELLO EL.SUPPORTO	Snap ring-bracket		360600017
274-3	ANELLO ELAST.ALBERO	Snap ring-shaft end
800	MOTORE MONOFASE	1 Phase motor
800	MOTORE TRIFASE	3 Phase motor	1507115501	1507125501

(n)=Quantità per pompa / Quantity for pump

DWG N° 01377

RICAMBI/SPARE PARTS

ELETTROPOMPE MULTISTADIO VERTICALI in AISI 304 VERTICAL MULTISTAGE PUMPS in AISI 304

Pos.	Denominazione	Part name	EVM/A 4 2F	EVM/A 4 3F	EVM/A 4 4F	EVM/A 4 5F	EVM/A 4 6F
			3910000102A	3910000103A	3910000104A	3910000105A	3910000106A
005-1	STADIO ASPIRAZIONE	Suction casing			241497734		
005-2	STADIO INTERMEDIO	Intermediate casing	241498211	241498211 (2)	241498211 (3)	241498211 (4)
005-3	KIT STADIO SUPPORTO	Int.casing-bearing Kit			253402751		
005-4	STADIO FINALE	Discharge casing			241498214		
006	CORPO POMPA	Bottom casing			251420977		
007	CAMICIA ESTERNA	Outer casing	205427108	205427110	205427119	205427151	205427111
011	DISCO P/TENUTA	Casing cover			251402481		
021	GIRANTE	Impeller	251498331 (2)	251498331 (3)	251498331 (4)	251498331 (5)	251498331 (6)
031	ALBERO	Shaft	275313735	275313737	275313740	275313742	275313738
039-1	LINGUETTA	Key			361304425		
040	CAMICIA ALBERO-CUSC.	Shaft sleeve-bearing			371416103		
043-2	CAM.D'ALBERO-INTERM.	Shaft sleeve-intermediate	371416060	371416060 (2)	371416060 (3)	371416060 (4)
043-3	CAM.D'ALBERO-CUSC.	Shaft sleeve-bearing			371416061		
043-4	CAM.D'ALBERO-STADIO	Shaft sleeve-stage			371416062		
043-5	CAM.D'ALBERO	Shaft sleeve			371416065		
046-1	RONDELLA SPECIALE	Washer
046-2	RONDELLA TEN.MEC.	Split ring-mechanical seal			360676038		
048	DADO GIRANTE	Impeller nut			363300120		
056	CUSCINETTO	Bearing
070	ANELLO CONTENIMENTO	Ring holder			341410075		
075	ANELLO OR	"O" ring			369340218		
075-1	ANELLO OR	"O" ring			369340218 (2)		
107	ANELLO RASAMENTO	Casing ring	241410034	241410034 (2)	241410034 (3)	241410034 (4)	241410034 (5)
111	TENUTA MECCANICA	Mechanical seal			352665033		
115-1	ANELLO OR	"O" ring			360927908 (2)		
115-2	ANELLO OR	"O" ring	360927910 (3)	360927910 (4)	360927910 (5)	360927910 (6)	360927910 (7)
120-1	VITE GIUNTO	Screw fot coupling			369600052 (4)		
120-2	TIRANTE	Tie rod	369340167 (4)	369340110 (4)	369340170 (4)	369340172 (4)	369340111 (4)
120-3	VITE MOTORE	Screw for motor			369600061 (4)		
128	DADO TIRANTE	Tie rod nut			363304003 (4)		
130	VITE	Screw			369640002 (4)		
135	RONDELLA	Washer			360610011 (4)		
137	DISTANZIALE GIRANTE	Impeller spacer			371434090		
140	GIUNTO	Coupling		275449035		275449036	
150	DISTANZIALE	Spacer
160	BASE CORPO POMPA	Base			271472094		
162	SUPPORTO MOTORE	Motor frame		240080632		240080633	
212	TAPPO CHIUSURA	Plug			369340321		
212-1	TAPPO CHIUSURA	Plug			369340216 (2)		

(n)=Quantità per pompa / Quantity for pump

DWG N° 01377

RICAMBI/SPARE PARTS
**ELETTROPOMPE MULTISTADIO VERTICALI in AISI 304
VERTICAL MULTISTAGE PUMPS in AISI 304**

Pos.	Denominazione	Part name	EVM/A 4 2F	EVM/A 4 3F	EVM/A 4 4F	EVM/A 4 5F	EVM/A 4 6F	
			3910000102A	3910000103A	3910000104A	3910000105A	3910000106A	
219	KIT CONTROFL.ZINC.	Zincate flange kit	364400022					
	KIT CONTROFL.A304	A304 flange kit	
	KIT CONTROFL.A316	A316 flange kit	364400027					
245-1	COPRIGIUNTO	Coupling guard	271473093		271473092			
245-2	COPRIGIUNTO ASOLA	Coupling guard plug side	271473106		271473105			
273	RONDELLA PER TAPPO	Washer for plug	369340217					
273-1	RONDELLA PER TAPPO	Washer for plug	369340217 (2)					
274-1	ANELLO ELAST.GIUNTO	Snap ring-coupling	
274-2	ANELLO EL.SUPPORTO	Snap ring-bracket	
274-3	ANELLO ELAST.ALBERO	Snap ring-shaft end	360600009					
800	MOTORE MONOFASE	1 Phase motor	1507025500	1507035500	1507055500	1507075500		
800	MOTORE TRIFASE	3 Phase motor	1507025501	1507035501	1507055501	1507075501		

(n)=Quantità per pompa / Quantity for pump

DWG N° 01377

RICAMBI/SPARE PARTS

ELETTROPOMPE MULTISTADIO VERTICALI in AISI 304 VERTICAL MULTISTAGE PUMPS in AISI 304

Pos.	Denominazione	Part name	EVM/A 4 7F	EVM/A 4 8F	EVM/A 4 10F	EVM/A 4 11F	EVM/A 4 12F	
			3910000107A	3910000108A	3910000110A	3910000111A	3910000112A	
005-1	STADIO ASPIRAZIONE	Suction casing	241497734					
005-2	STADIO INTERMEDIO	Intermediate casing	241498211 (5)	241498211 (6)	241498211 (8)	241498211 (8)	241498211 (9)	
005-3	KIT STADIO SUPPORTO	Int.casing-bearing Kit	253402751		253402751 (2)			
005-4	STADIO FINALE	Discharge casing	241498214					
006	CORPO POMPA	Bottom casing	251420977					
007	CAMICIA ESTERNA	Outer casing	205427154	205427156	205427159	205427161	205427113	
011	DISCO P/TENUTA	Casing cover	251402481					
021	GIRANTE	Impeller	251498331 (7)	251498331 (8)	251498331 (10)	251498331 (11)	251498331 (12)	
031	ALBERO	Shaft	275313745	275313746	275313749	275313750	275313755	
039-1	LINGUETTA	Key	361304425					
040	CAMICIA ALBERO-CUSC.	Shaft sleeve-bearing	371416103			371416103 (2)		
043-2	CAM.D'ALBERO-INTERM.	Shaft sleeve-intermediate	371416060 (5)	371416060 (6)	371416060 (8)		371416060 (9)	
043-3	CAM.D'ALBERO-CUSC.	Shaft sleeve-bearing	371416061		371416062	371416061 (2)		
043-4	CAM.D'ALBERO-STADIO	Shaft sleeve-stage	371416062					
043-5	CAM.D'ALBERO	Shaft sleeve	371416065					
046-1	RONDELLA SPECIALE	Washer	360676041			
046-2	RONDELLA TEN.MEC.	Split ring-mechanical seal	360676038					
048	DADO GIRANTE	Impeller nut	363300120					
056	CUSCINETTO	Bearing	360306207					
070	ANELLO CONTENIMENTO	Ring holder	341410075					
075	ANELLO OR	"O" ring	369340218					
075-1	ANELLO OR	"O" ring	369340218 (2)					
107	ANELLO RASAMENTO	Casing ring	241410034 (6)	241410034 (7)	241410034 (9)		241410034 (10)	
111	TENUTA MECCANICA	Mechanical seal	352665033					
115-1	ANELLO OR	"O" ring	360927908 (2)					
115-2	ANELLO OR	"O" ring	360927910 (8)	360927910 (9)	360927910 (11)	360927910 (12)	360927910 (13)	
120-1	VITE GIUNTO	Screw fot coupling	369600052 (2)					
120-2	TIRANTE	Tie rod	369340175 (4)	369340177 (4)	369340107 (4)	369340109 (4)	369340101 (4)	
120-3	VITE MOTORE	Screw for motor	369600037 (4)					
128	DADO TIRANTE	Tie rod nut	363304003 (4)					
130	VITE	Screw	369640002 (4)					
135	RONDELLA	Washer	360610011 (4)					
137	DISTANZIALE GIRANTE	Impeller spacer	371434090					
140	GIUNTO	Coupling	275449038					
150	DISTANZIALE	Spacer	371434083					
160	BASE CORPO POMPA	Base	271472094					
162	SUPPORTO MOTORE	Motor frame	240080634					
212	TAPPO CHIUSURA	Plug	369340321					
212-1	TAPPO CHIUSURA	Plug	369340216 (2)					

(n)=Quantità per pompa / Quantity for pump

DWG N° 01377

RICAMBI/SPARE PARTS
**ELETTROPOMPE MULTISTADIO VERTICALI in AISI 304
VERTICAL MULTISTAGE PUMPS in AISI 304**

Pos.	Denominazione	Part name	EVM/A 4 7F	EVM/A 4 8F	EVM/A 4 10F	EVM/A 4 11F	EVM/A 4 12F
			3910000107A	3910000108A	3910000110A	3910000111A	3910000112A
219	KIT CONTROFL.ZINC.	Zincate flange kit			364400022		
	KIT CONTROFL.A304	A304 flange kit
	KIT CONTROFL.A316	A316 flange kit			364400027		
245-1	COPRIGIUNTO	Coupling guard			271473100		
245-2	COPRIGIUNTO ASOLA	Coupling guard plug side			271473101		
273	RONDELLA PER TAPPO	Washer for plug			369340217		
273-1	RONDELLA PER TAPPO	Washer for plug			369340217 (2)		
274-1	ANELLO ELAST.GIUNTO	Snap ring-coupling			360600010		
274-2	ANELLO EL.SUPPORTO	Snap ring-bracket			360600013		
274-3	ANELLO ELAST.ALBERO	Snap ring-shaft end	360600009	
800	MOTORE MONOFASE	1 Phase motor	1507085500			1507105500	
800	MOTORE TRIFASE	3 Phase motor	1507085501			1507105501	

(n)=Quantità per pompa / Quantity for pump

DWG N° 01377

RICAMBI/SPARE PARTS

ELETTROPOMPE MULTISTADIO VERTICALI in AISI 304 VERTICAL MULTISTAGE PUMPS in AISI 304

Pos.	Denominazione	Part name	EVM/A 4 14F	EVM/A 4 16F	EVM/A 4 19F	EVM/A 4 22F
			3910000114A	3910000116A	3910000019A	3910000022A
005-1	STADIO ASPIRAZIONE	Suction casing	241497734			
005-2	STADIO INTERMEDIO	Intermediate casing	241498211 (11)	241498211 (13)	241498211 (16)	241498211 (19)
005-3	KIT STADIO SUPPORTO	Int.casing-bearing Kit	253402751 (2)			
005-4	STADIO FINALE	Discharge casing	241498214			
006	CORPO POMPA	Bottom casing	251420977			
007	CAMICIA ESTERNA	Outer casing	205427166	205427169	205427174	205427177
011	DISCO P/TENUTA	Casing cover	251402481			
021	GIRANTE	Impeller	251498331 (14)	251498331 (16)	251498331 (19)	251498331 (22)
031	ALBERO	Shaft	275313753	275313754	275313801	275313805
039-1	LINGUETTA	Key	361304425			
040	CAMICIA ALBERO-CUSC.	Shaft sleeve-bearing	371416103 (2)			
043-2	CAM.D'ALBERO-INTERM.	Shaft sleeve-intermediate	371416060 (11)	371416060 (13)	371416060 (16)	371416060 (19)
043-3	CAM.D'ALBERO-CUSC.	Shaft sleeve-bearing	371416061 (2)			
043-4	CAM.D'ALBERO-STADIO	Shaft sleeve-stage	371416062			
043-5	CAM.D'ALBERO	Shaft sleeve	371416065			
046-1	RONDELLA SPECIALE	Washer	360676042			
046-2	RONDELLA TEN.MEC.	Split ring-mechanical seal	360676038			
048	DADO GIRANTE	Impeller nut	363300120			
056	CUSCINETTO	Bearing	360306308			
070	ANELLO CONTENIMENTO	Ring holder	341410075			
075	ANELLO OR	"O" ring	369340218			
075-1	ANELLO OR	"O" ring	369340218 (2)			
107	ANELLO RASAMENTO	Casing ring	241410034 (12)	241410034 (14)	241410034 (17)	241410034 (20)
111	TENUTA MECCANICA	Mechanical seal	352665033			
115-1	ANELLO OR	"O" ring	360927908 (2)			
115-2	ANELLO OR	"O" ring	360927910 (15)	360927910 (17)	360927910 (20)	360927910 (23)
120-1	VITE GIUNTO	Screw fot coupling	369600052 (2)			
120-2	TIRANTE	Tie rod	369340153 (4)	369340156 (4)	369340161 (4)	369340164 (4)
120-3	VITE MOTORE	Screw for motor	369600037 (4)			
128	DADO TIRANTE	Tie rod nut	363304003 (4)			
130	VITE	Screw	369640002 (4)			
135	RONDELLA	Washer	360610011 (4)			
137	DISTANZIALE GIRANTE	Impeller spacer	371434090			
140	GIUNTO	Coupling	275449039			
150	DISTANZIALE	Spacer	371434084			
160	BASE CORPO POMPA	Base	271472094			
162	SUPPORTO MOTORE	Motor frame	240080635			
212	TAPPO CHIUSURA	Plug	369340321			
212-1	TAPPO CHIUSURA	Plug	369340216 (2)			

(n)=Quantità per pompa / Quantity for pump

DWG N° 01377

RICAMBI/SPARE PARTS

ELETTROPOMPE MULTISTADIO VERTICALI in AISI 304 VERTICAL MULTISTAGE PUMPS in AISI 304

Pos.	Denominazione	Part name	EVM/A 4 14F	EVM/A 4 16F	EVM/A 4 19F	EVM/A 4 22F	
			3910000114A	3910000116A	3910000019A	3910000022A	
219	KIT CONTROFL.ZINC.	Zincate flange kit	364400022				
	KIT CONTROFL.A304	A304 flange kit	
	KIT CONTROFL.A316	A316 flange kit	364400027				
245-1	COPRIGIUNTO	Coupling guard	271473100				
245-2	COPRIGIUNTO ASOLA	Coupling guard plug side	271473101				
273	RONDELLA PER TAPPO	Washer for plug	369340217				
273-1	RONDELLA PER TAPPO	Washer for plug	369340217 (2)				
274-1	ANELLO ELAST.GIUNTO	Snap ring-coupling	360601400				
274-2	ANELLO EL.SUPPORTO	Snap ring-bracket	360600017				
274-3	ANELLO ELAST.ALBERO	Snap ring-shaft end	
800	MOTORE MONOFASE	1 Phase motor	
800	MOTORE TRIFASE	3 Phase motor	1507115501	1507125501			

(n)=Quantità per pompa / Quantity for pump

DWG N° 01377

RICAMBI/SPARE PARTS

ELETTROPOMPE MULTISTADIO VERTICALI in AISI 304 VERTICAL MULTISTAGE PUMPS in AISI 304

Pos.	Denominazione	Part name	EVM/A 8 2N	EVM/A 8 3N	EVM/A 8 4N	EVM/A 8 5N	EVM/A 8 6N
			3920000002A	3920000003A	3920000004A	3920000005A	3920000006A
005-1	STADIO ASPIRAZIONE	Suction casing			241498222		
005-2	STADIO INTERMEDIO	Intermediate casing	241498221	241498221 (2)	241498221 (3)	241498221 (4)
005-3	KIT STADIO SUPPORTO	Int.casing-bearing Kit			253402752		
005-4	STADIO FINALE	Discharge casing			241498362		
006	CORPO POMPA	Bottom casing			251420868		
007	CAMICIA ESTERNA	Outer casing	205427127	205427129	205427120	205427130	205427132
011	DISCO P/TENUTA	Casing cover			251402479		
021	GIRANTE	Impeller	251498219 (2)	251498219 (3)	251498219 (4)	251498219 (5)	251498219 (6)
031	ALBERO	Shaft	275313756	275313757	275313758	275313759	275313760
039-1	LINGUETTA	Key			361305525		
040	CAMICIA ALBERO-CUSC.	Shaft sleeve-bearing			371416032		
043-2	CAM.D'ALBERO-INTERM.	Shaft sleeve-intermediate	371416050	371416050 (2)	371416050 (3)	371416050 (4)
043-3	CAM.D'ALBERO-CUSC.	Shaft sleeve-bearing			371416051		
043-4	CAM.D'ALBERO-STADIO	Shaft sleeve-stage			371416055		
048	DADO GIRANTE	Impeller nut			363300121		
056	CUSCINETTO	Bearing		360306207	
070	ANELLO CONTENIMENTO	Ring holder			341410065		
075	ANELLO OR	"O" ring			369340218		
075-1	ANELLO OR	"O" ring			369340218 (2)		
107	ANELLO RASAMENTO	Casing ring	251410060	251410060 (2)	251410060 (3)	251410060 (4)	251410060 (5)
111	TENUTA MECCANICA	Mechanical seal			352665034		
115-1	ANELLO OR	"O" ring			360927909 (2)		
115-2	ANELLO OR	"O" ring	360927911 (3)	360927911 (4)	360927911 (5)	360927911 (6)	360927911 (7)
120-1	VITE GIUNTO	Screw fot coupling		369600052 (4)		369600079 (2)	
120-2	TIRANTE	Tie rod	369340123 (4)	369340125 (4)	369340120 (4)	369340126 (4)	369340128 (4)
120-3	VITE MOTORE	Screw for motor			369600037 (4)		
128	DADO TIRANTE	Tie rod nut			363300162 (4)		
130	VITE	Screw			369640002 (4)		
135	RONDELLA	Washer			360610085 (4)		
137	DISTANZIALE GIRANTE	Impeller spacer			371434081		
140	GIUNTO	Coupling		275449037		275449040	
150	DISTANZIALE	Spacer		371434083	
160	BASE CORPO POMPA	Base			271472090		
162	SUPPORTO MOTORE	Motor frame		240080658		240080659	
212	TAPPO CHIUSURA	Plug			369340321		
212-1	TAPPO CHIUSURA	Plug			369340216 (2)		
219	KIT CONTROFL.ZINC.	Zincate flange kit			364400033		
	KIT CONTROFL.A304	A304 flange kit			364400010		
	KIT CONTROFL.A316	A316 flange kit

(n)=Quantità per pompa / Quantity for pump

DWG N° 01377

RICAMBI/SPARE PARTS
**ELETTROPOMPE MULTISTADIO VERTICALI in AISI 304
VERTICAL MULTISTAGE PUMPS in AISI 304**

Pos.	Denominazione	Part name	EVM/A 8 2N	EVM/A 8 3N	EVM/A 8 4N	EVM/A 8 5N	EVM/A 8 6N
			3920000002A	3920000003A	3920000004A	3920000005A	3920000006A
245-1	COPRIGIUNTO	Coupling guard	271473094		271473102		
245-2	COPRIGIUNTO ASOLA	Coupling guard plug side	271473097		271473107		
273	RONDELLA PER TAPPO	Washer for plug	369340217				
273-1	RONDELLA PER TAPPO	Washer for plug	369340217 (2)				
274-1	ANELLO ELAST.GIUNTO	Snap ring-coupling	360600010		
274-2	ANELLO EL.SUPPORTO	Snap ring-bracket	360600013		
274-3	ANELLO ELAST.ALBERO	Snap ring-shaft end	360600019				
274-4	ANELLO ELAST.TENUTA	Snap ring-mechanical seal	360600004				
800	MOTORE MONOFASE	1 Phase motor	1507055500	1507075500	1507085500	1507105500	
800	MOTORE TRIFASE	3 Phase motor	1507055501	1507075501	1507085501	1507105501	

(n)=Quantità per pompa / Quantity for pump

DWG N° 01377

RICAMBI/SPARE PARTS

ELETTROPOMPE MULTISTADIO VERTICALI in AISI 304 VERTICAL MULTISTAGE PUMPS in AISI 304

Pos.	Denominazione	Part name	EVM/A 8 8N	EVM/A 8 10N	EVM/A 8 11N	EVM/A 8 12N	EVM/A 8 14N	
			3920000008A	3920000010A	3920000011A	3920000012A	3920000014A	
005-1	STADIO ASPIRAZIONE	Suction casing	241498222					
005-2	STADIO INTERMEDIO	Intermediate casing	241498221 (6)	241498221 (8)	241498221 (9)	241498221 (9)	241498221 (11)	
005-3	KIT STADIO SUPPORTO	Int.casing-bearing Kit	253402752				253402752 (2)	
005-4	STADIO FINALE	Discharge casing	241498362					
006	CORPO POMPA	Bottom casing	251420868					
007	CAMICIA ESTERNA	Outer casing	205427121	205427137	205427139	205427122	205427142	
011	DISCO P/TENUTA	Casing cover	251402479					
021	GIRANTE	Impeller	251498219 (8)	251498219 (10)	251498219 (11)	251498219 (12)	251498219 (14)	
031	ALBERO	Shaft	275313762	275313764	275313765	275313766	275313768	
039-1	LINGUETTA	Key	361305525					
040	CAMICIA ALBERO-CUSC.	Shaft sleeve-bearing	371416032			371416032 (2)		
043-2	CAM.D'ALBERO-INTERM.	Shaft sleeve-intermediate	371416050 (6)	371416050 (8)	371416050 (9)	371416050 (9)	371416050 (11)	
043-3	CAM.D'ALBERO-CUSC.	Shaft sleeve-bearing	371416051			371416051 (2)		
043-4	CAM.D'ALBERO-STADIO	Shaft sleeve-stage	371416055					
048	DADO GIRANTE	Impeller nut	363300121					
056	CUSCINETTO	Bearing	360306308			360306310		
070	ANELLO CONTENIMENTO	Ring holder	341410065					
075	ANELLO OR	"O" ring	369340218					
075-1	ANELLO OR	"O" ring	369340218 (2)					
107	ANELLO RASAMENTO	Casing ring	251410060 (7)	251410060 (9)	251410060 (10)	251410060 (10)	251410060 (12)	
111	TENUTA MECCANICA	Mechanical seal	352665034					
115-1	ANELLO OR	"O" ring	360927909 (2)					
115-2	ANELLO OR	"O" ring	360927911 (9)	360927911 (11)	360927911 (12)	360927911 (13)	360927911 (15)	
120-1	VITE GIUNTO	Screw fot coupling	369600079 (2)					
120-2	TIRANTE	Tie rod	369340121 (4)	369340182 (4)	369340184 (4)	369340130 (4)	369340137 (4)	
120-3	VITE MOTORE	Screw for motor	369600037 (4)			369600078 (4)		
128	DADO TIRANTE	Tie rod nut	363300162 (4)					
130	VITE	Screw	369640002 (4)					
135	RONDELLA	Washer	360610085 (4)					
137	DISTANZIALE GIRANTE	Impeller spacer	371434081					
140	GIUNTO	Coupling	275449041			275449042		
150	DISTANZIALE	Spacer	371434084			371434085		
160	BASE CORPO POMPA	Base	271472090					
162	SUPPORTO MOTORE	Motor frame	240080660			240080661		
212	TAPPO CHIUSURA	Plug	369340321					
212-1	TAPPO CHIUSURA	Plug	369340216 (2)					
219	KIT CONTROFL.ZINC.	Zincate flange kit	364400033					
	KIT CONTROFL.A304	A304 flange kit	364400010					
	KIT CONTROFL.A316	A316 flange kit	

(n)=Quantità per pompa / Quantity for pump

DWG N° 01377

RICAMBI/SPARE PARTS
**ELETTROPOMPE MULTISTADIO VERTICALI in AISI 304
VERTICAL MULTISTAGE PUMPS in AISI 304**

Pos.	Denominazione	Part name	EVM/A 8 8N	EVM/A 8 10N	EVM/A 8 11N	EVM/A 8 12N	EVM/A 8 14N
			3920000008A	3920000010A	3920000011A	3920000012A	3920000014A
245-1	COPRIGIUNTO	Coupling guard	271473102		271473103		
245-2	COPRIGIUNTO ASOLA	Coupling guard plug side	271473107		271473104		
273	RONDELLA PER TAPPO	Washer for plug	369340217				
273-1	RONDELLA PER TAPPO	Washer for plug	369340217 (2)				
274-1	ANELLO ELAST.GIUNTO	Snap ring-coupling	360601400			360600016	
274-2	ANELLO EL.SUPPORTO	Snap ring-bracket	360600017			360600006	
274-3	ANELLO ELAST.ALBERO	Snap ring-shaft end	360600019				
274-4	ANELLO ELAST.TENUTA	Snap ring-mechanical seal	360600004				
800	MOTORE MONOFASE	1 Phase motor
800	MOTORE TRIFASE	3 Phase motor	1507115501	1507125501		1507135501	

(n)=Quantità per pompa / Quantity for pump

DWG N° 01377

RICAMBI/SPARE PARTS

ELETTROPOMPE MULTISTADIO VERTICALI in AISI 304 VERTICAL MULTISTAGE PUMPS in AISI 304

Pos.	Denominazione	Part name	EVM/A 8 2F	EVM/A 8 3F	EVM/A 8 4F	EVM/A 8 5F	EVM/A 8 6F
			3920000102A	3920000103A	3920000104A	3920000105A	3920000106A
005-1	STADIO ASPIRAZIONE	Suction casing			241498222		
005-2	STADIO INTERMEDIO	Intermediate casing	241498221	241498221 (2)	241498221 (3)	241498221 (4)
005-3	KIT STADIO SUPPORTO	Int.casing-bearing Kit			253402752		
005-4	STADIO FINALE	Discharge casing			241498362		
006	CORPO POMPA	Bottom casing			251420869		
007	CAMICIA ESTERNA	Outer casing	205427127	205427129	205427120	205427130	205427132
011	DISCO P/TENUTA	Casing cover			251402479		
021	GIRANTE	Impeller	251498219 (2)	251498219 (3)	251498219 (4)	251498219 (5)	251498219 (6)
031	ALBERO	Shaft	275313756	275313757	275313758	275313759	275313760
039-1	LINGUETTA	Key			361305525		
040	CAMICIA ALBERO-CUSC.	Shaft sleeve-bearing			371416032		
043-2	CAM.D'ALBERO-INTERM.	Shaft sleeve-intermediate	371416050	371416050 (2)	371416050 (3)	371416050 (4)
043-3	CAM.D'ALBERO-CUSC.	Shaft sleeve-bearing			371416051		
043-4	CAM.D'ALBERO-STADIO	Shaft sleeve-stage			371416055		
048	DADO GIRANTE	Impeller nut			363300121		
056	CUSCINETTO	Bearing		360306207	
070	ANELLO CONTENIMENTO	Ring holder			341410065		
075	ANELLO OR	"O" ring			369340218		
075-1	ANELLO OR	"O" ring			369340218 (2)		
107	ANELLO RASAMENTO	Casing ring	251410060	251410060 (2)	251410060 (3)	251410060 (4)	251410060 (5)
111	TENUTA MECCANICA	Mechanical seal			352665034		
115-1	ANELLO OR	"O" ring			360927909 (2)		
115-2	ANELLO OR	"O" ring	360927911 (3)	360927911 (4)	360927911 (5)	360927911 (6)	360927911 (7)
120-1	VITE GIUNTO	Screw fot coupling		369600052 (4)		369600079 (2)	
120-2	TIRANTE	Tie rod	369340123 (4)	369340125 (4)	369340120 (4)	369340126 (4)	369340128 (4)
120-3	VITE MOTORE	Screw for motor			369600037 (4)		
128	DADO TIRANTE	Tie rod nut			363300162 (4)		
130	VITE	Screw			369640002 (4)		
135	RONDELLA	Washer			360610085 (4)		
137	DISTANZIALE GIRANTE	Impeller spacer			371434081		
140	GIUNTO	Coupling		275449037		275449040	
150	DISTANZIALE	Spacer		371434083	
160	BASE CORPO POMPA	Base			271472090		
162	SUPPORTO MOTORE	Motor frame		240080658		240080659	
212	TAPPO CHIUSURA	Plug			369340321		
212-1	TAPPO CHIUSURA	Plug			369340216 (2)		
219	KIT CONTROFL.ZINC.	Zincate flange kit			364400023		
	KIT CONTROFL.A304	A304 flange kit
	KIT CONTROFL.A316	A316 flange kit			364400028		

(n)=Quantità per pompa / Quantity for pump

DWG N° 01377

RICAMBI/SPARE PARTS
**ELETTROPOMPE MULTISTADIO VERTICALI in AISI 304
VERTICAL MULTISTAGE PUMPS in AISI 304**

Pos.	Denominazione	Part name	EVM/A 8 2F	EVM/A 8 3F	EVM/A 8 4F	EVM/A 8 5F	EVM/A 8 6F
			3920000102A	3920000103A	3920000104A	3920000105A	3920000106A
245-1	COPRIGIUNTO	Coupling guard	271473094		271473102		
245-2	COPRIGIUNTO ASOLA	Coupling guard plug side	271473097		271473107		
273	RONDELLA PER TAPPO	Washer for plug	369340217				
273-1	RONDELLA PER TAPPO	Washer for plug	369340217 (2)				
274-1	ANELLO ELAST.GIUNTO	Snap ring-coupling	360600010		
274-2	ANELLO EL.SUPPORTO	Snap ring-bracket	360600013		
274-3	ANELLO ELAST.ALBERO	Snap ring-shaft end	360600019				
274-4	ANELLO ELAST.TENUTA	Snap ring-mechanical seal	360600004				
800	MOTORE MONOFASE	1 Phase motor	1507055500	1507075500	1507085500	1507105500
800	MOTORE TRIFASE	3 Phase motor	1507055501	1507075501	1507085501	1507105501	1507135501

(n)=Quantità per pompa / Quantity for pump

DWG N° 01377

RICAMBI/SPARE PARTS

ELETTROPOMPE MULTISTADIO VERTICALI in AISI 304 VERTICAL MULTISTAGE PUMPS in AISI 304

Pos.	Denominazione	Part name	EVM/A 8 8F	EVM/A 8 10F	EVM/A 8 11F	EVM/A 8 12F	EVM/A 8 14F	
			3920000108A	3920000110A	3920000111A	3920000112A	3920000114A	
005-1	STADIO ASPIRAZIONE	Suction casing	241498222					
005-2	STADIO INTERMEDIO	Intermediate casing	241498221 (6)	241498221 (8)	241498221 (9)	241498221 (9)	241498221 (11)	
005-3	KIT STADIO SUPPORTO	Int.casing-bearing Kit	253402752				253402752 (2)	
005-4	STADIO FINALE	Discharge casing	241498362					
006	CORPO POMPA	Bottom casing	251420869					
007	CAMICIA ESTERNA	Outer casing	205427121	205427137	205427139	205427122	205427142	
011	DISCO P/TENUTA	Casing cover	251402479					
021	GIRANTE	Impeller	251498219 (8)	251498219 (10)	251498219 (11)	251498219 (12)	251498219 (14)	
031	ALBERO	Shaft	275313762	275313764	275313765	275313766	275313768	
039-1	LINGUETTA	Key	361305525					
040	CAMICIA ALBERO-CUSC.	Shaft sleeve-bearing	371416032			371416032 (2)		
043-2	CAM.D'ALBERO-INTERM.	Shaft sleeve-intermediate	371416050 (6)	371416050 (8)	371416050 (9)	371416050 (9)	371416050 (11)	
043-3	CAM.D'ALBERO-CUSC.	Shaft sleeve-bearing	371416051			371416051 (2)		
043-4	CAM.D'ALBERO-STADIO	Shaft sleeve-stage	371416055					
048	DADO GIRANTE	Impeller nut	363300121					
056	CUSCINETTO	Bearing	360306308			360306310		
070	ANELLO CONTENIMENTO	Ring holder	341410065					
075	ANELLO OR	"O" ring	369340218					
075-1	ANELLO OR	"O" ring	369340218 (2)					
107	ANELLO RASAMENTO	Casing ring	251410060 (7)	251410060 (9)	251410060 (10)	251410060 (10)	251410060 (12)	
111	TENUTA MECCANICA	Mechanical seal	352665034					
115-1	ANELLO OR	"O" ring	360927909 (2)					
115-2	ANELLO OR	"O" ring	360927911 (9)	360927911 (11)	360927911 (12)	360927911 (13)	360927911 (15)	
120-1	VITE GIUNTO	Screw fot coupling	369600079 (2)					
120-2	TIRANTE	Tie rod	369340121 (4)	369340182 (4)	369340184 (4)	369340130 (4)	369340137 (4)	
120-3	VITE MOTORE	Screw for motor	369600037 (4)			369600078 (4)		
128	DADO TIRANTE	Tie rod nut	363300162 (4)					
130	VITE	Screw	369640002 (4)					
135	RONDELLA	Washer	360610085 (4)					
137	DISTANZIALE GIRANTE	Impeller spacer	371434081					
140	GIUNTO	Coupling	275449041			275449042		
150	DISTANZIALE	Spacer	371434084			371434085		
160	BASE CORPO POMPA	Base	271472090					
162	SUPPORTO MOTORE	Motor frame	240080660			240080661		
212	TAPPO CHIUSURA	Plug	369340321					
212-1	TAPPO CHIUSURA	Plug	369340216 (2)					
219	KIT CONTROFL.ZINC.	Zincate flange kit	364400023					
	KIT CONTROFL.A304	A304 flange kit	
	KIT CONTROFL.A316	A316 flange kit	364400028					

(n)=Quantità per pompa / Quantity for pump

DWG N° 01377

RICAMBI/SPARE PARTS
**ELETTROPOMPE MULTISTADIO VERTICALI in AISI 304
VERTICAL MULTISTAGE PUMPS in AISI 304**

Pos.	Denominazione	Part name	EVM/A 8 8F	EVM/A 8 10F	EVM/A 8 11F	EVM/A 8 12F	EVM/A 8 14F
			3920000108A	3920000110A	3920000111A	3920000112A	3920000114A
245-1	COPRIGIUNTO	Coupling guard		271473102		271473103	
245-2	COPRIGIUNTO ASOLA	Coupling guard plug side		271473107		271473104	
273	RONDELLA PER TAPPO	Washer for plug			369340217		
273-1	RONDELLA PER TAPPO	Washer for plug			369340217 (2)		
274-1	ANELLO ELAST.GIUNTO	Snap ring-coupling		360601400		360600016	
274-2	ANELLO EL.SUPPORTO	Snap ring-bracket		360600017		360600006	
274-3	ANELLO ELAST.ALBERO	Snap ring-shaft end			360600019		
274-4	ANELLO ELAST.TENUTA	Snap ring-mechanical seal			360600004		
800	MOTORE MONOFASE	1 Phase motor
800	MOTORE TRIFASE	3 Phase motor	1507115501		1507125501		1507135501

(n)=Quantità per pompa / Quantity for pump

DWG N° 01377

RICAMBI/SPARE PARTS

ELETTROPOMPE MULTISTADIO VERTICALI in AISI 304 VERTICAL MULTISTAGE PUMPS in AISI 304

Pos.	Denominazione	Part name	EVM/A 8 15F	EVM/A 8 16F	EVM/A 8 18F	EVM/A 8 20F
			3920000015A	3920000016A	3920000018A	3920000020A
005-1	STADIO ASPIRAZIONE	Suction casing	241498222			
005-2	STADIO INTERMEDIO	Intermediate casing	241498221 (12)	241498221 (13)	241498221 (15)	241498221 (17)
005-3	KIT STADIO SUPPORTO	Int.casing-bearing Kit	253402752 (2)			
005-4	STADIO FINALE	Discharge casing	241498362			
006	CORPO POMPA	Bottom casing	251420869			
007	CAMICIA ESTERNA	Outer casing	205427144	205427123	205427147	205427124
011	DISCO P/TENUTA	Casing cover	251402479			
021	GIRANTE	Impeller	251498219 (15)	251498219 (16)	251498219 (18)	251498219 (20)
031	ALBERO	Shaft	275313769	275313770	275313772	275313774
039-1	LINGUETTA	Key	361305525			
040	CAMICIA ALBERO-CUSC.	Shaft sleeve-bearing	371416032 (2)			
043-2	CAM.D'ALBERO-INTERM.	Shaft sleeve-intermediate	371416050 (12)	371416050 (13)	371416050 (15)	371416050 (17)
043-3	CAM.D'ALBERO-CUSC.	Shaft sleeve-bearing	371416051 (2)			
043-4	CAM.D'ALBERO-STADIO	Shaft sleeve-stage	371416055			
048	DADO GIRANTE	Impeller nut	363300121			
056	CUSCINETTO	Bearing	360306310			
070	ANELLO CONTENIMENTO	Ring holder	341410065			
075	ANELLO OR	"O" ring	369340218			
075-1	ANELLO OR	"O" ring	369340218 (2)			
107	ANELLO RASAMENTO	Casing ring	251410060 (13)	251410060 (14)	251410060 (16)	251410060 (18)
111	TENUTA MECCANICA	Mechanical seal	352665034			
115-1	ANELLO OR	"O" ring	360927909 (2)			
115-2	ANELLO OR	"O" ring	360927911 (16)	360927911 (17)	360927911 (19)	360927911 (21)
120-1	VITE GIUNTO	Screw fot coupling	369600079 (2)			
120-2	TIRANTE	Tie rod	369340139 (4)	369340131 (4)	369340146 (4)	369340132 (4)
120-3	VITE MOTORE	Screw for motor	369600078 (4)			
128	DADO TIRANTE	Tie rod nut	363300162 (4)			
130	VITE	Screw	369640002 (4)			
135	RONDELLA	Washer	360610085 (4)			
137	DISTANZIALE GIRANTE	Impeller spacer	371434081			
140	GIUNTO	Coupling	275449042			
150	DISTANZIALE	Spacer	371434085			
160	BASE CORPO POMPA	Base	271472090			
162	SUPPORTO MOTORE	Motor frame	240080661			
212	TAPPO CHIUSURA	Plug	369340321			
212-1	TAPPO CHIUSURA	Plug	369340216 (2)			
219	KIT CONTROFL.ZINC.	Zincate flange kit	364400023			
	KIT CONTROFL.A304	A304 flange kit
	KIT CONTROFL.A316	A316 flange kit	364400028			

(n)=Quantità per pompa / Quantity for pump

DWG N° 01377

RICAMBI/SPARE PARTS

ELETTROPOMPE MULTISTADIO VERTICALI in AISI 304 VERTICAL MULTISTAGE PUMPS in AISI 304

Pos.	Denominazione	Part name	EVM/A 8 15F	EVM/A 8 16F	EVM/A 8 18F	EVM/A 8 20F
			3920000015A	3920000016A	3920000018A	3920000020A
245-1	COPRIGIUNTO	Coupling guard			271473103	
245-2	COPRIGIUNTO ASOLA	Coupling guard plug side			271473104	
273	RONDELLA PER TAPPO	Washer for plug			369340217	
273-1	RONDELLA PER TAPPO	Washer for plug			369340217 (2)	
274-1	ANELLO ELAST.GIUNTO	Snap ring-coupling			360600016	
274-2	ANELLO EL.SUPPORTO	Snap ring-bracket			360600006	
274-3	ANELLO ELAST.ALBERO	Snap ring-shaft end			360600019	
274-4	ANELLO ELAST.TENUTA	Snap ring-mechanical seal			360600004	
800	MOTORE MONOFASE	1 Phase motor
800	MOTORE TRIFASE	3 Phase motor			1507145501	

(n)=Quantità per pompa / Quantity for pump

DWG N° 01377

RICAMBI/SPARE PARTS

ELETTROPOMPE MULTISTADIO VERTICALI in AISI 304 VERTICAL MULTISTAGE PUMPS in AISI 304

Pos.	Denominazione	Part name	EVM/A 16 2F	EVM/A 16 3F	EVM/A 16 4F	EVM/A 16 5F	EVM/A 16 6F
			3930000002A	3930000003A	3930000004A	3930000005A	3930000006A
005-1	STADIO ASPIRAZIONE	Suction casing			241498234		
005-2	STADIO INTERMEDIO	Intermediate casing	241498233	241498233 (2)	241498233 (3)	241498233 (4)
005-3	KIT STADIO SUPPORTO	Int.casing-bearing Kit			253402753		
005-4	STADIO FINALE	Discharge casing			241498363		
006	CORPO POMPA	Bottom casing			251420873		
007	CAMICIA ESTERNA	Outer casing	205427128	205427120	205427131	205427133	205427121
011	DISCO P/TENUTA	Casing cover			251402480		
021	GIRANTE	Impeller	251498231 (2)	251498231 (3)	251498231 (4)	251498231 (5)	251498231 (6)
031	ALBERO	Shaft	275313775	275313776	275313777	275313778	275313779
039-1	LINGUETTA	Key			361306640		
040	CAMICIA ALBERO-CUSC.	Shaft sleeve-bearing			371416033		
043-2	CAM.D'ALBERO-INTERM.	Shaft sleeve-intermediate	371416070	371416070 (2)	371416070 (3)	371416070 (4)
043-3	CAM.D'ALBERO-CUSC.	Shaft sleeve-bearing			371416071		
043-4	CAM.D'ALBERO-STADIO	Shaft sleeve-stage			371416076		
048	DADO GIRANTE	Impeller nut			363300122		
056	CUSCINETTO	Bearing	360306207	360306308		360306310	
070	ANELLO CONTENIMENTO	Ring holder			341410066		
075	ANELLO OR	"O" ring			369340218		
075-1	ANELLO OR	"O" ring			369340218 (2)		
107	ANELLO RASAMENTO	Casing ring	251410061	251410061 (2)	251410061 (3)	251410061 (4)	251410061 (5)
111	TENUTA MECCANICA	Mechanical seal			352665035		
115-1	ANELLO OR	"O" ring			360927909 (2)		
115-2	ANELLO OR	"O" ring	360927911 (3)	360927911 (4)	360927911 (5)	360927911 (6)	360927911 (7)
120-1	VITE GIUNTO	Screw fot coupling		369600079 (2)		369600081 (2)	
120-2	TIRANTE	Tie rod	369340124 (4)	369340120 (4)	369340127 (4)	369340129 (4)	369340121 (4)
120-3	VITE MOTORE	Screw for motor		369600037 (4)		369600078 (4)	
128	DADO TIRANTE	Tie rod nut			363300162 (4)		
130	VITE	Screw			369640002 (4)		
135	RONDELLA	Washer			360610085 (4)		
137	DISTANZIALE GIRANTE	Impeller spacer			371434082		
140	GIUNTO	Coupling	275449043	275449044		275449045	
150	DISTANZIALE	Spacer	371434083	371434084		371434085	
160	BASE CORPO POMPA	Base			271472092		
162	SUPPORTO MOTORE	Motor frame	240080659	240080660		240080661	
212	TAPPO CHIUSURA	Plug			369340321		
212-1	TAPPO CHIUSURA	Plug			369340216 (2)		
219	KIT CONTROFL.ZINC.	Zincate flange kit			364400024		
	KIT CONTROFL.A304	A304 flange kit
	KIT CONTROFL.A316	A316 flange kit			364400029		

(n)=Quantità per pompa / Quantity for pump

DWG N° 01377

RICAMBI/SPARE PARTS
**ELETTROPOMPE MULTISTADIO VERTICALI in AISI 304
VERTICAL MULTISTAGE PUMPS in AISI 304**

Pos.	Denominazione	Part name	EVM/A 16 2F	EVM/A 16 3F	EVM/A 16 4F	EVM/A 16 5F	EVM/A 16 6F
			3930000002A	3930000003A	3930000004A	3930000005A	3930000006A
245-1	COPRIGIUNTO	Coupling guard	271473102		271473103		
245-2	COPRIGIUNTO ASOLA	Coupling guard plug side	271473107		271473104		
273	RONDELLA PER TAPPO	Washer for plug	369340217				
273-1	RONDELLA PER TAPPO	Washer for plug	369340217 (2)				
274-1	ANELLO ELAST.GIUNTO	Snap ring-coupling	360600010	360601400		360600016	
274-2	ANELLO EL.SUPPORTO	Snap ring-bracket	360600013	360600017		360600006	
274-3	ANELLO ELAST.ALBERO	Snap ring-shaft end	360600022				
274-4	ANELLO ELAST.TENUTA	Snap ring-mechanical seal	360600005				
800	MOTORE MONOFASE	1 Phase motor	1507105500
800	MOTORE TRIFASE	3 Phase motor	1507105501	1507115501	150712550	11507135501	

(n)=Quantità per pompa / Quantity for pump

DWG N° 01377

RICAMBI/SPARE PARTS

ELETTROPOMPE MULTISTADIO VERTICALI in AISI 304 VERTICAL MULTISTAGE PUMPS in AISI 304

Pos.	Denominazione	Part name	EVM/A 16 7F	EVM/A 16 8F	EVM/A 16 9F	EVM/A 16 10F	EVM/A 16 12F
			3930000007A	3930000008A	3930000009A	3930000010A	3930000012A
005-1	STADIO ASPIRAZIONE	Suction casing	241498234		241498234 (2)	241498234	
005-2	STADIO INTERMEDIO	Intermediate casing	241498233 (5)	241498233 (6)		241498233 (7)	241498233 (9)
005-3	KIT STADIO SUPPORTO	Int.casing-bearing Kit	253402753			253402753 (2)	
005-4	STADIO FINALE	Discharge casing	241498363				
006	CORPO POMPA	Bottom casing	251420873				
007	CAMICIA ESTERNA	Outer casing	205427136	205427138	205427141		205427123
011	DISCO P/TENUTA	Casing cover	251402480				
021	GIRANTE	Impeller	251498231 (7)	251498231 (8)	251498231 (9)	251498231 (10)	251498231 (12)
031	ALBERO	Shaft	275313780	275313781	275313783		275313785
039-1	LINGUETTA	Key	361306640				
040	CAMICIA ALBERO-CUSC.	Shaft sleeve-bearing	371416033			371416033 (2)	
043-2	CAM.D'ALBERO-INTERM.	Shaft sleeve-intermediate	371416070 (5)	371416070 (6)		371416070 (7)	371416070 (9)
043-3	CAM.D'ALBERO-CUSC.	Shaft sleeve-bearing	371416071			371416071 (2)	
043-4	CAM.D'ALBERO-STADIO	Shaft sleeve-stage	371416076				
048	DADO GIRANTE	Impeller nut	363300122				
056	CUSCINETTO	Bearing	360306310			360306313	
070	ANELLO CONTENIMENTO	Ring holder	341410066				
075	ANELLO OR	"O" ring	369340218				
075-1	ANELLO OR	"O" ring	369340218 (2)				
107	ANELLO RASAMENTO	Casing ring	251410061 (7)	251410061 (8)	251410061 (9)	251410061 (10)	251410061 (12)
111	TENUTA MECCANICA	Mechanical seal	352665035				
115-1	ANELLO OR	"O" ring	360927909 (2)				
115-2	ANELLO OR	"O" ring	360927911 (8)	360927911 (9)	360927911 (11)		360927911 (13)
120-1	VITE GIUNTO	Screw fot coupling	369600081 (2)				
120-2	TIRANTE	Tie rod	369340181 (4)	369340183 (4)	369340136 (4)		369340131 (4)
120-3	VITE MOTORE	Screw for motor	369600078 (4)			369600065 (4)	
128	DADO TIRANTE	Tie rod nut	363300162 (4)				
130	VITE	Screw	369640002 (4)				
135	RONDELLA	Washer	360610085 (4)				
137	DISTANZIALE GIRANTE	Impeller spacer	371434082				
140	GIUNTO	Coupling	275449045			275449046	
150	DISTANZIALE	Spacer	371434085			371434086	
160	BASE CORPO POMPA	Base	271472092				
162	SUPPORTO MOTORE	Motor frame	240080661			240080662	
212	TAPPO CHIUSURA	Plug	369340321				
212-1	TAPPO CHIUSURA	Plug	369340216 (2)				
219	KIT CONTROFL.ZINC.	Zincate flange kit	364400024				
	KIT CONTROFL.A304	A304 flange kit
	KIT CONTROFL.A316	A316 flange kit	364400029				

(n)=Quantità per pompa / Quantity for pump

DWG N° 01377

RICAMBI/SPARE PARTS
**ELETTROPOMPE MULTISTADIO VERTICALI in AISI 304
VERTICAL MULTISTAGE PUMPS in AISI 304**

Pos.	Denominazione	Part name	EVM/A 16 7F	EVM/A 16 8F	EVM/A 16 9F	EVM/A 16 10F	EVM/A 16 12F	
			3930000007A	3930000008A	3930000009A	3930000010A	3930000012A	
245-1	COPRIGIUNTO	Coupling guard	271473103					
245-2	COPRIGIUNTO ASOLA	Coupling guard plug side	271473104					
273	RONDELLA PER TAPPO	Washer for plug	369340217					
273-1	RONDELLA PER TAPPO	Washer for plug	369340217 (2)					
274-1	ANELLO ELAST.GIUNTO	Snap ring-coupling	360600016			360600018		
274-2	ANELLO EL.SUPPORTO	Snap ring-bracket	360600006			360600007		
274-3	ANELLO ELAST.ALBERO	Snap ring-shaft end	360600022					
274-4	ANELLO ELAST.TENUTA	Snap ring-mechanical seal	360600005					
800	MOTORE MONOFASE	1 Phase motor	
800	MOTORE TRIFASE	3 Phase motor	1507145501			1507165501		

(n)=Quantità per pompa / Quantity for pump

DWG N° 01377

RICAMBI/SPARE PARTS

ELETTROPOMPE MULTISTADIO VERTICALI in AISI 304 VERTICAL MULTISTAGE PUMPS in AISI 304

Pos.	Denominazione	Part name	EVM/A 16 14F	EVM/A 16 15F	EVM/A 16 16F
			3930000014A	3930000015A	3930000016A
005-1	STADIO ASPIRAZIONE	Suction casing	241498234	241498234	241498234
005-2	STADIO INTERMEDIO	Intermediate casing	241498233 (11)	241498233 (12)	241498233 (13)
005-3	KIT STADIO SUPPORTO	Int.casing-bearing Kit		253402753 (2)	
005-4	STADIO FINALE	Discharge casing		241498363	
006	CORPO POMPA	Bottom casing		251420873	
007	CAMICIA ESTERNA	Outer casing	205427148	205427124	205427126
011	DISCO P/TENUTA	Casing cover		251402480	
021	GIRANTE	Impeller	251498231 (14)	251498231 (15)	251498231 (16)
031	ALBERO	Shaft	275313787	275313788	275313789
039-1	LINGUETTA	Key		361306640	
040	CAMICIA ALBERO-CUSC.	Shaft sleeve-bearing		371416033 (2)	
043-2	CAM.D'ALBERO-INTERM.	Shaft sleeve-intermediate	371416070 (11)	371416070 (12)	371416070 (13)
043-3	CAM.D'ALBERO-CUSC.	Shaft sleeve-bearing		371416071 (2)	
043-4	CAM.D'ALBERO-STADIO	Shaft sleeve-stage		371416076	
048	DADO GIRANTE	Impeller nut		363300122	
056	CUSCINETTO	Bearing		360306313	
070	ANELLO CONTENIMENTO	Ring holder		341410066	
075	ANELLO OR	"O" ring		369340218	
075-1	ANELLO OR	"O" ring		369340218 (2)	
107	ANELLO RASAMENTO	Casing ring	251410061 (14)	251410061 (15)	251410061 (16)
111	TENUTA MECCANICA	Mechanical seal		352665035	
115-1	ANELLO OR	"O" ring		360927909 (2)	
115-2	ANELLO OR	"O" ring	360927911 (15)	360927911 (16)	360927911 (17)
120-1	VITE GIUNTO	Screw fot coupling		369600081 (2)	
120-2	TIRANTE	Tie rod	369340147 (4)	369340132 (4)	369340134 (4)
120-3	VITE MOTORE	Screw for motor		369600065 (4)	
128	DADO TIRANTE	Tie rod nut		363300162 (4)	
130	VITE	Screw		369640002 (4)	
135	RONDELLA	Washer		360610085 (4)	
137	DISTANZIALE GIRANTE	Impeller spacer		371434082	
140	GIUNTO	Coupling		275449046	
150	DISTANZIALE	Spacer		371434086	
160	BASE CORPO POMPA	Base		271472092	
162	SUPPORTO MOTORE	Motor frame		240080662	
212	TAPPO CHIUSURA	Plug		369340321	
212-1	TAPPO CHIUSURA	Plug		369340216 (2)	
219	KIT CONTROFL.ZINC.	Zincate flange kit		364400024	
	KIT CONTROFL.A304	A304 flange kit
	KIT CONTROFL.A316	A316 flange kit		364400029	

(n)=Quantità per pompa / Quantity for pump

DWG N° 01377

RICAMBI/SPARE PARTS

ELETTROPOMPE MULTISTADIO VERTICALI in AISI 304 VERTICAL MULTISTAGE PUMPS in AISI 304

Pos.	Denominazione	Part name	EVM/A 16 14F	EVM/A 16 15F	EVM/A 16 16F
			3930000014A	3930000015A	3930000016A
245-1	COPRIGIUNTO	Coupling guard		271473103	
245-2	COPRIGIUNTO ASOLA	Coupling guard plug side		271473104	
273	RONDELLA PER TAPPO	Washer for plug		369340217	
273-1	RONDELLA PER TAPPO	Washer for plug		369340217 (2)	
274-1	ANELLO ELAST.GIUNTO	Snap ring-coupling		360600018	
274-2	ANELLO EL.SUPPORTO	Snap ring-bracket		360600007	
274-3	ANELLO ELAST.ALBERO	Snap ring-shaft end		360600022	
274-4	ANELLO ELAST.TENUTA	Snap ring-mechanical seal		360600005	
800	MOTORE MONOFASE	1 Phase motor
800	MOTORE TRIFASE	3 Phase motor		1507185501	

(n)=Quantità per pompa / Quantity for pump

DWG N° 01377

motralec

4 rue Lavoisier . ZA Lavoisier . 95223 HERBLAY CEDEX
Tel. : 01.39.97.65.10 / Fax. : 01.39.97.68.48
Demande de prix / e-mail : service-commercial@motralec.com

www.motralec.com