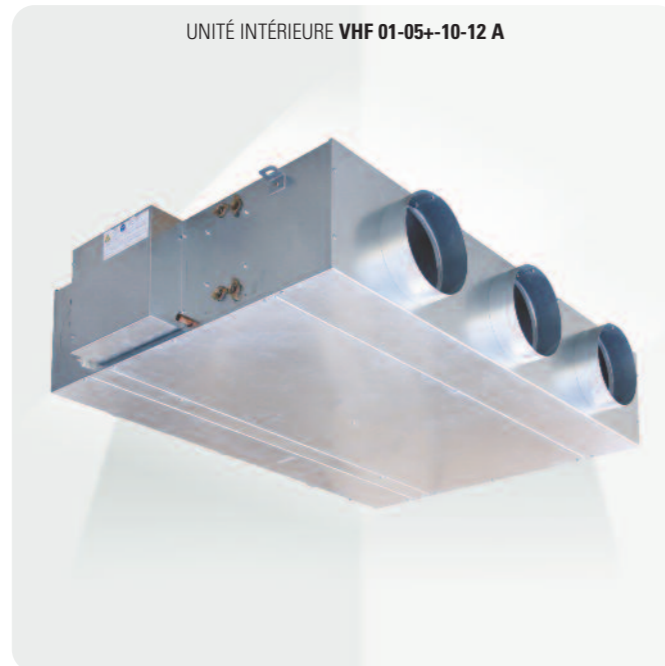


VHF 2 tubes

GAINABLES

4 Modèles- 2 Tubes
de 3,1 kW à 9,5 kW



UNITÉ INTÉRIEURE VHF 01-05+-10-12 A

AVANTAGES PRODUIT

- Unités intérieures compatibles avec les groupes de production d'eau glacée AIRWELL.
- Encombrement réduit et faible hauteur d'encastrement (231mm pour le modèle VHF 01A).
- Pression statique disponible.
- Intégration en faux plafond et diffusion par réseau de gaines.
- Prise d'air neuf en D.100 ou D.125
- 3 vitesses de ventilation.
- Faibles niveaux sonores.
- Filtre à air, média synthétique régénérable G2 (80% gravimétrie).
- Accessibilité aisée aux raccordements électriques et hydrauliques sur la droite de l'appareil.
- Accessibilité au filtre par le dessous de l'appareil.
- Plénums : - VHF 01A : 2 piquages D.160
- VHF 05A : 2 piquages D.200
- VHF 10A : 3 piquages D.200
- VHF 12A : 3 piquages D.250
- Compatible régulation Aquanet - option montée d'usine à préciser lors de la commande.

VHF 2 tubes

		VHF 01A	VHF 05+A	VHF 10A	VHF 12A
Froid	Capacité	kW 3,14	4,34	7,36	9,5
	Chaud				
Chaud	Capacité	kW 3,3	4,8	6,2	11,3
	Puissance absorbée (ventilateur)	kW 0,19	0,12	0,27	0,28
	Chauffage électrique (modèles 2T AV CH VSTD APSA)	W 1600	3000	3600	3600
Unité intérieure	Puissance acoustique (reprise/soufflage/rayonné)	dB(A) 54,5/64,9/63,6	50,3/56,5/56,9	55,8/65,4/65,7	55,7/63,2/62,6
	Débit d'eau	m³/h 0,54	0,75	1,27	1,63
	Pertes de charge sur l'eau	kPa 20	17	31	39
	Dimensions (LxPxH)	mm 600x695x200	1062x918x231	1202x918x253	1202x918x301
	Poids	kg 21	46	55	59
Alimentation électrique 1-230V-50Hz	Référence	Produits configurés, bon de commande à remplir			
	Version 2T SV VSTD APSA¹⁾	Produits configurés, bon de commande à remplir			
	Version 2T AV VSTD APSA²⁾	Produits configurés, bon de commande à remplir			
	Référence	Produits configurés, bon de commande à remplir			
	Version 2T AV CH VSTD APSA³⁾	Produits configurés, bon de commande à remplir			
Alimentation électrique 1-230V-50Hz	Côté d'alimentation	Intérieure	Intérieure	Intérieure	Intérieure
	Câble d'alimentation	mm² 3x1,5	3x1,5	3x1,5	3x1,5
	Calibre fusible am	A 1	1	2	2

¹⁾Version 2 tubes sans vanne - ventilation standard et plénum soufflage/aspiration

²⁾Version 2 tubes avec vanne - ventilation standard et plénum soufflage/aspiration

³⁾Version 2 tubes avec vanne et chauffage électrique - ventilation standard et plénum soufflage/aspiration

ACCESSOIRES

		VHF 01A	VHF 05+A	VHF 10A	VHF 12A
TRM-VP Thermostat manuel chaud/froid M/A, 3 vitesses de ventilation - (VHF 2T AV)	Référence	7ACEL1443	7ACEL1443	7ACEL1443	7ACEL1443
TRM-FA Thermostat manuel chaud/froid M/A, 3 vitesses de ventilation - Contrôle sur vanne et ventilateur	Référence	7ACEL1440	7ACEL1440	7ACEL1440	7ACEL1440
Kit relais chauffage électrique (VHF 2T AV/SV)	Référence	7ACEL1465	7ACEL1465	7ACEL1465	7ACEL1465